

Magistrát města  
Velká Hradební 2336/8  
401 00 Ústí nad Labem  
Odbor dopravy a majetku

58096

MAGISTRÁT MĚSTA podatelna ÚSTÍ NAD LABEM	čís. dopor. <input checked="" type="checkbox"/>
Došle: - 6. 04. 2016	pracovatel <input type="checkbox"/>
Č.j.: _____ Přílohy: _____	ukl. zn. <input type="checkbox"/>

## VÝZVA K UPLATNĚNÍ PŘEDKUPNÍHO PRÁVA

Vážení,

obracím se na Vás jakožto výlučný vlastník následujících nemovitostí:

**stavba s č. 9569**, stavba pro rodinnou rekreaci, postavená na pozemku parc. č. 3895/17, o výměře 40 m<sup>2</sup> – zastavěná plocha a nádvoří, ve vlastnictví - Statutární město Ústí nad Labem, Velká Hradební 2336/8, Ústí nad Labem v k.ú. Ústí nad Labem, zapsáno na listu vlastnictví č. 1 a 293, pro k.ú. Ústí nad Labem, obec Ústí nad Labem, u Katastrálního úřadu pro Ústecký kraj, KP Ústí nad Labem.

Na předmětné Nemovitosti vážne předkupní právo: Předkupní právo k **stavbě s č. 9569**, stavba pro rodinnou rekreaci, ve prospěch Statutární město Ústí nad Labem, Velká Hradební 2336/8, Ústí nad Labem, zřízené na základě ohlášení vzniku předkupního práva podle zák. č. 95/1999 Sb.

S ohledem na můj záměr zcizit (prodat) Nemovitost (**stavba s č. 9569**, ke které je předkupní právo zřízeno) za kupní cenu ve výši **190.000,00 Kč** (slovy: stodevadesát tisíc korun českých) Vás tímto

### VYZÝVÁM

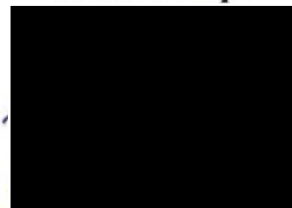
k případnému uplatnění výše zmíněného předkupního práva k předmětné Nemovitosti.

V případě Vašeho zájmu předkupní právo uplatněte písemně a doručte nejpozději do 5.5.2016 na mou adresu: Václav Klimpl, [REDACTED]

V kopii mému realitnímu makléři: Zdeněk Ciboch, RE/MAX Vision, Mírové náměstí 109/33, Ústí nad Labem.

V Ústí nad Labem, dne 6.4.2016

**Václav Klimpl**



## Částečný výpis z katastru nemovitostí

Obec: **554804 Ústí nad Labem**  
 Kat. území: **774871 Ústí nad Labem**

Okres: **3510 Ústí nad Labem**  
 List vlastnictví: **1**

A	Oprávněné subjekty (jméno nebo název a adresa)	Identifikátor	Podíl
<b>Vlastnické právo</b>			
	Statutární město Ústí nad Labem, Velká Hradební 8, č.p.2336 40001 Ústí nad Labem - Ústí nad Labem-centrum	81531	1/1
<b>B Nemovitosti</b>			
<b>Pozemky</b>			
<i>Parcela</i>	<i>Výměra[m<sup>2</sup>]</i>	<i>Druh pozemku</i>	<i>Způsob využití</i>
<i>Způsob ochrany</i>			
3895/17	40	zastavěná plocha a nádvoří <b>budova (LV 293)</b>	rozsáhlé chráněné území
<b>B1 Jiná práva</b>			
- Bez zápisu			
<b>C Omezení vlastnického práva</b>			
- Bez zápisu			
<b>D Jine Zapisy</b>			
<i>Typ vztahu</i>			
<i>Vztah pro</i>			
<i>Vztah k</i>			
<b>* Změna výměr obnovou operátu</b>			
Par.:3895/17			
<b>E Nabývací tituly a jiné podklady zápisu</b>			
<i>Listina</i>			
<b>* Notářský zápis o nabytí vlastnictví (zák.č.172/1991 Sb.) NZ-195/2005 ze dne: 22.09.2005</b>			
<i>Pro:</i>	Statutární město Ústí nad Labem, Velká Hradební 8, č.p.2336 40001 Ústí nad Labem - Ústí nad Labem-centrum	RČ/IČO	Z - 8720/2005 81531

Informace o stavbě Ústí nad Labem-centrum, č.e. 9569

Stránka č. 1 z 1

### Informace o stavbách

*Platnost k:* 1. 4. 2016 0:00

Okres: **CZ0427 Ústí nad Labem**  
 Kat. území: **774871 Ústí nad Labem**

Obec: **554804 Ústí nad Labem**

**Část obce, č.p./č.e.: Ústí nad Labem-centrum, č.e. 9569**

**Typ stavby: budova s číslem evidenčním Na parcele: 3895/17 (LV 1)**

**Způsob využití: stavba pro rodinnou rekreaci**

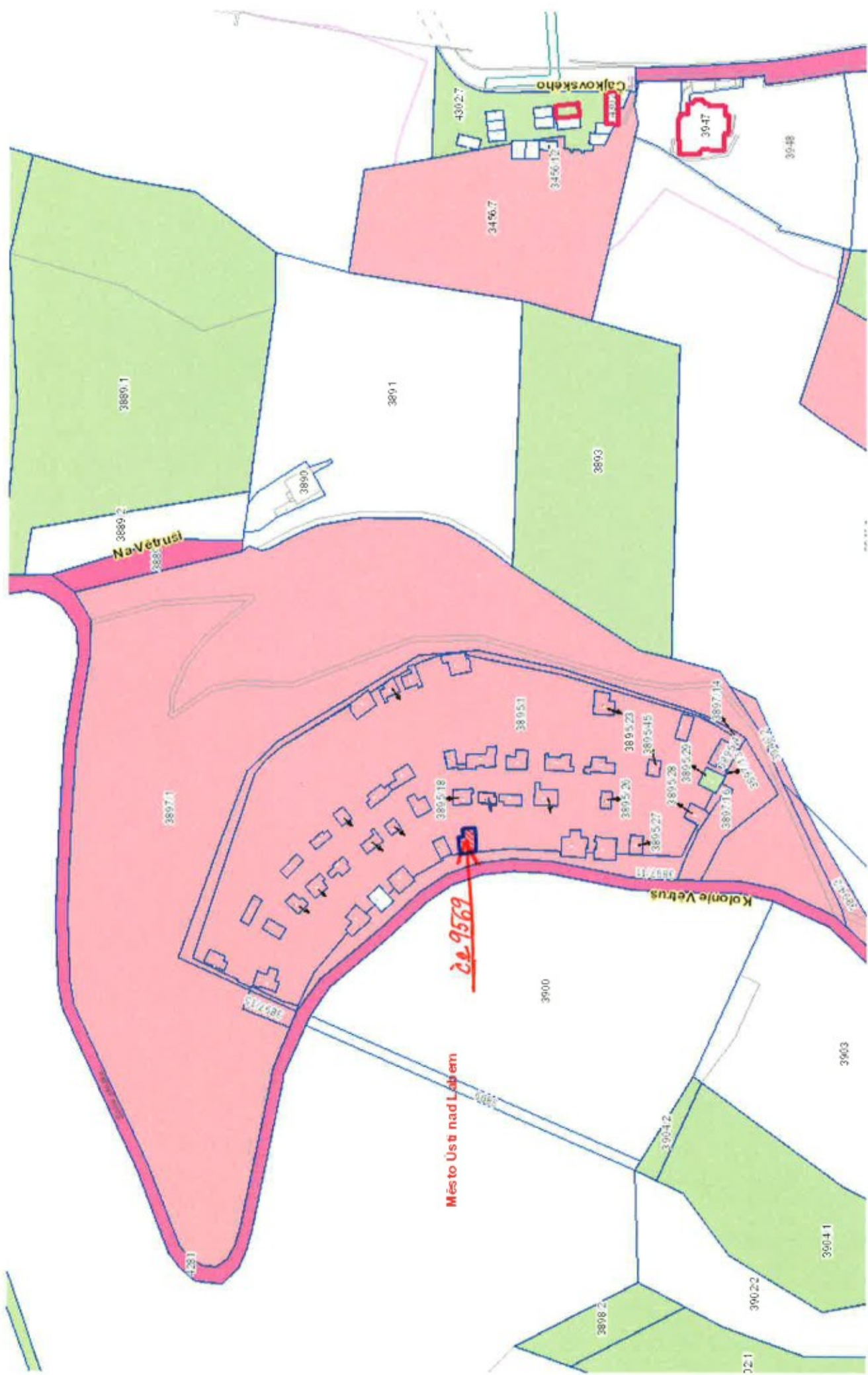
**Řízení vzniku: V - 5527/2008**

<b>LV</b>	Vlastník, jiný oprávněný - adresa	<b>Char.</b>	Spoluvl.podíl	<b>Typ práv.vztahu</b>
<b>293</b>	Klimpl Václav			<b>Vlastnické právo</b>



**Parcela: 3895/17**

<b>LV</b>	Vlastník, jiný oprávněný - adresa	<b>Char.</b>	Spoluvl.podíl	<b>Typ práv.vztahu</b>
<b>1</b>	Statutární město Ústí nad Labem - Velká Hradební, č.p.2336, č.o.8, Ústí nad Labem - Ústí nad Labem-centrum, 40001			<b>Vlastnické právo</b>



Mesto Usti nad Labem

249569

Na Vetrusi

Cajkovského

Kolonie Vetrus

3889.1

389.1

3893

39.48

39.47

3456.7

3456.12

4302.7

3897.1

3895.1

3895.23

3895.20

3895.45

3895.25

3895.28

3895.29

3895.30

3895.31

3895.32

3895.33

3895.34

3895.35

3895.36

3895.37

3895.38

3897.11

3897.12

3897.13

3897.14

3897.15

3897.16

3897.17

3897.18

3897.19

3897.20

3897.1

3897.2

3897.3

3897.4

3897.5

3897.6

3897.7

3897.8

3897.9

3897.10

3897.1

3897.2

3897.3

3897.4

3897.5

3897.6

3897.7

3897.8

3897.9

3897.10

3897.11

3897.12

3897.13

3897.14

3897.15

3897.16

3897.17

3897.18

3897.19

3897.20

3897.21

3897.22

3897.23

3897.24

3897.25

3897.26

3897.27

3897.28

3897.29

3897.30

3897.31

3897.32

3897.33

3897.34

3897.35

3897.36

3897.37

3897.38

3897.39

3897.40

3897.41

3897.42

3897.43

3897.44

3897.45

3897.46

3897.47

3897.48

3897.49

3897.50

3897.51

3897.52

3897.53

3897.54

3897.55

3897.56

3897.57

3897.58

3897.59

3897.60

3897.61

3897.62

3897.63

3897.64

3897.65

3897.66

3897.67

3897.68

3897.69

3897.70

3897.71

3897.72

3897.73

3897.74

3897.75

3897.76

3897.77

3897.78

3897.79

3897.80

3897.81

3897.82

3897.83

3897.84

3897.85

3897.86

3897.87

3897.88

3897.89

3897.90

3897.91

3897.92

3897.93

3897.94

3897.95

3897.96

3897.97

3897.98

3897.99

3898.00

3898.01

3898.02

3898.03

3898.04

3898.05

3898.06

3898.07

3898.08

3898.09

3898.10

3898.11

3898.12

3898.13

3898.14

3898.15

3898.16

3898.17

3898.18

3898.19

3898.20

3898.21

3898.22

3898.23

3898.24

3898.25

3898.26

3898.27

3898.28

3898.29

3898.30

3898.31

3898.32

3898.33

3898.34

3898.35

3898.36

3898.37

3898.38

3898.39

3898.40

3898.41

3898.42

3898.43

3898.44

3898.45

3898.46

3898.47

3898.48

3898.49

3898.50

3898.51

3898.52

3898.53

3898.54

3898.55

3898.56

3898.57

3898.58

3898.59

3898.60

3898.61

3898.62

3898.63

3898.64

3898.65

3898.66

3898.67

3898.68

3898.69

3898.70

3898.71

3898.72

3898.73

3898.74

3898.75

3898.76

3898.77

3898.78

3898.79

3898.80

3898.81

3898.82

3898.83

3898.84

3898.85

3898.86

3898.87

3898.88

3898.89

3898.90

3898.91

3898.92

3898.93

3898.94

3898.95

3898.96

3898.97

3898.98

3898.99

3899.00

3899.01

3899.02

3899.03

3899.04

3899.05

3899.06

3899.07

3899.08

3899.09

3899.10

3899.11

3899.12

3899.13

3899.14

3899.15

3899.16

3899.17

3899.18

3899.19

3899.20

3899.21

3899.22

3899.23

3899.24

3899.25

3899.26

3899.27

3899.28

3899.29

3899.30

3899.31

3899.32

3899.33

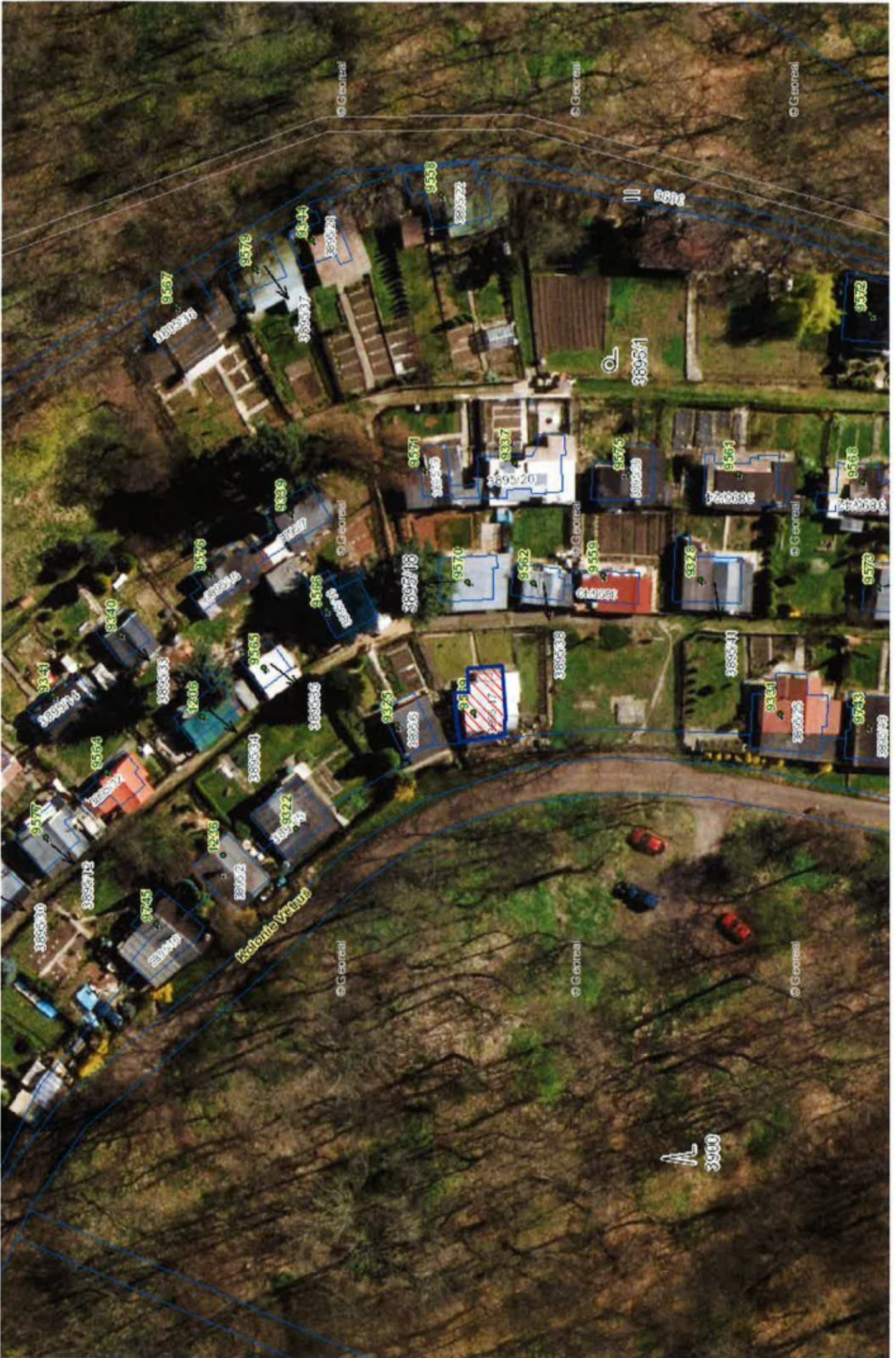
3899.34

3899.35

3899.36

3899.37





© Geotrail

© Geotrail

© Geotrail

3900

9558

333722

9576

333437

9644

333020

9567

333520

390541

9572

9571

333546

9597

333520

9575

333549

9561

333538

9568

333539

9599

333297

9579

333538

© Geotrail

9570

333518

9582

333521

© Geotrail

9559

333521

9578

333526

© Geotrail

9573

333526

9541

333570

9640

333535

9579

333538

9563

333534

9586

333546

9573

333523

9570

333523

© Geotrail

9558

333538

9576

333526

© Geotrail

9561

333538

9577

333570

9564

333527

1206

333535

9563

333534

9586

333546

9573

333523

9570

333523

© Geotrail

9558

333538

9576

333526

© Geotrail

9561

333538

9577

333570

9564

333527

1206

333535

9563

333534

9586

333546

9573

333523

9570

333523

© Geotrail

9558

333538

9576

333526

© Geotrail

9561

333538

Kofortu Vajtas

3900

© Geotrail

© Geotrail

© Geotrail



# V ý p í s z u s n e s e n í

5. zasedání Majetkové komise

konané dne 11. května 2016

---

**88/2016**

**Předkupní právo ke stavbě č. e. 9569 v k. ú. Ústí n. L.**

**Majetková komise po projednání**

**A) nedoporučuje**

- 1) schválit využití předkupního práva vlastníka pozemku p. č. 3895/17 o výměře 40 m<sup>2</sup> v k. ú. Ústí nad Labem k odkoupení stavby č. e. 9569 zapsané na LV 293 za kupní cenu ve výši 190.000,- Kč od Václava Klimpla, Hoření 3540/7a, 400 11 Ústí nad Labem.

**Michal Fišer**  
**tajemník MK**

MAGISTRÁT  
MĚSTA ÚSTÍ NAD LABEM  
Odbor dopravy a majetku  
-11-