

Částečný výpis z katastru nemovitostí

Obec: **568058 Libouchec**
 Kat. území: **795151 Knínice u Libouchce**

Okres: **3510 Ústí nad Labem**
 List vlastnictví: **32**

A Oprávněné subjekty (jméno nebo název a adresa)	Identifikátor	Podíl
Vlastnické právo Česká republika,	1-1	1/1
Právo hospodařit s majetkem státu Správa železniční dopravní cesty, státní organizace, Dlážďená 7, č.p.1003 11000 Praha - Nové Město	70994234	1/1

B Nemovitosti				
Pozemky				
Parcela	Výměra[m ²]	Druh pozemku	Způsob využití	Způsob ochrany
1362/2	43091	ostatní plocha	dráha	

B1 Jiná práva				
- Bez zápisu				

C Omezení vlastnického práva				
Typ vztahu				
Oprávnění pro	Povinnost K			

*** Věcné břemeno (podle listiny)**

OS: **Karneval Media s.r.o. IČO:61776203** Par.: **1362/2**
 na zřizování a provozování podzemního komunikačního vedení veřejné komunikační sítě a vstupování nebo vjíždění na pozemek 1362/2 v souvislosti s výkonem činností souvisejících se zřízením a provozem podzemního komunikačního vedení veřejné komunikační sítě v rozsahu dle geometrického plánu č. 182-017/2005, po dobu životnosti kabelu a za podmínky dodržování zákona o dráhách

Listina **Smlouva o zřízení věcného břemene - úplatná** ze dne 24.08.2005

D Jine Zapisy				
- Bez zápisu				

E Nabývací tituly a jiné podklady zápisu				
Listina				

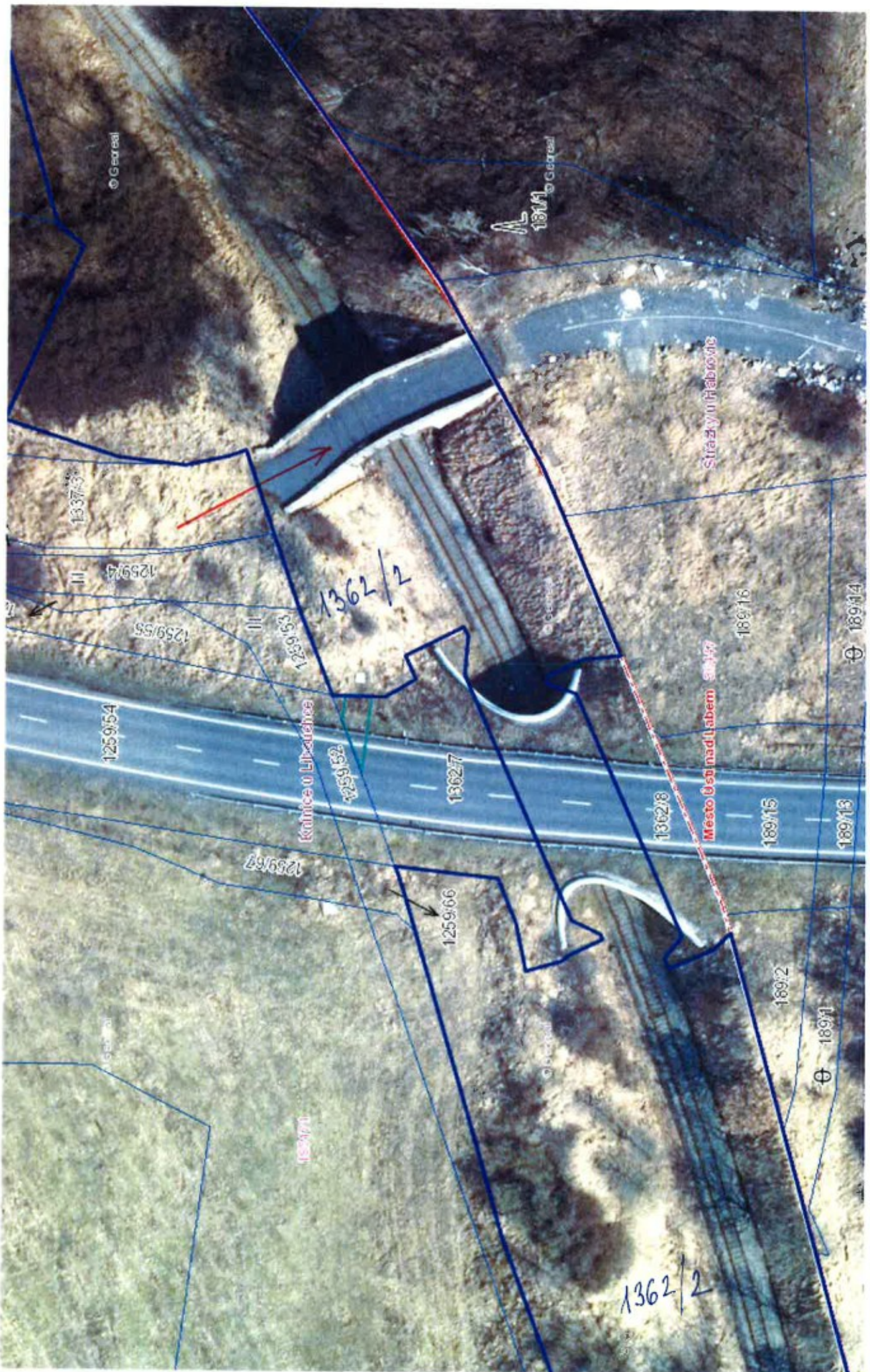
*** Ohlášení práva hospodařit s majetkem státu (§20 zák.č.77/2002 Sb.) 158/2004** ze dne: 12.01.2004
 Z - 441/2004
 Pro: **Správa železniční dopravní cesty, státní organizace, Dlážďená 7, č.p.1003** RČ/IČO 70994234
 11000 Praha - Nové Město

*** Smlouva o zřízení věcného břemene - úplatná** ze dne: 24.08.2005
 V - 3982

F Bonitní díly				
- Bez zápisu				

Vyhotoveno v aplikaci Portál KN

Vyhotoveno: 17. 8. 2016 7:57
 Stav k datu: 1. 7. 2016 0:00









MAGISTRÁT MĚSTA ÚSTÍ NAD LABEM
Odbor dopravy a majetku
Velká hradební 8, 401 00 Ústí nad Labem

30. 8. 2016

Vnitřní sdělení

KOMU: Magistrát města Ústí nad Labem,
odbor dopravy a majetku

ODDĚLENÍ EVIDENCE MAJETKU

ADRESA: Velká hradební 8, 401 00 Ústí nad Labem

Věc: Nabytí klenbového mostu na p.p.č. 1362/2 k.ú. Knínice u Libouchce

K Vaší žádosti ze dne 17.8.2016 o stanovisko k nabytí klenbového mostu nad železniční tratí Děčín – Oldřichov, umístěného na p.p.č. 1362/2 k.ú. Knínice u Libouchce si dovoluujeme Vám sdělit, že pro úplnost komunikační sítě ani pro plnění jiných povinností vlastníka dopravní infrastruktury není nabytí výše uvedeného mostního objektu nutné.

Po provedení přeložky silnice č. II/528 není most napojen na stávající dopravní infrastrukturu a jeho dopravní význam je nulový. Jeho nabytí by pouze znamenalo navýšení nákladů na údržbu mostních objektů s nulovým přínosem pro řešení dopravy na území města.

S pozdravem


Roman Vlček

ved. odd. údržby majetku

MAGISTRÁT
MĚSTA ÚSTÍ NAD LABEM
Odbor dopravy a majetku
-21-



Ústecký kraj

MAGISTRÁT MĚSTA podatelna ÚSTÍ NAD LABEM	čís. dopor.
Došlo: 18. 07. 2016	pracovník
Č.j.:	ukl. zn.
Přílohy:	

Jaroslav Komínek
člen Rady Ústeckého kraje pro oblast dopravy a silničního hospodářství

127024

Statutární město Ústí nad Labem
primátorka města
Ing. Věra Nechybová
Velká Hradební 2336/8
401 00 Ústí nad Labem

Datum: 5. 7. 2016
JID: 103561/2016/KUUK

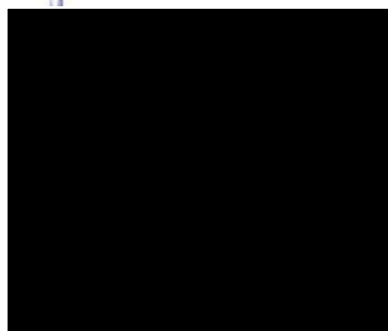
Vážená paní primátorko,

v souvislosti s dokončenou stavební akcí v roce 2005, realizovanou Ústeckým krajem, *Výstavba nového mostu na silnici č. II/528 Žďárek – most ev.č. 528 – 002*, byl původní most zachován s tím, že bude převeden do vlastnictví Statutárního města Ústí nad Labem na základě souhlasu Rady města ze dne 10.11.2005 – usnesení č. 637/05.

Bohužel k majetkovému převodu do současnosti nedošlo.

Na základě výše uvedených poznatků žádáme o závazné stanovisko, zda město má ještě zájem o převedení původního mostu do svého vlastnictví.

Děkuji za předání informace a jsem s pozdravem



F.

V ý p i s z u s n e s e n í

**22. jednání Rady města Ústí nad Labem
konaného dne 10. listopadu 2005**

637/05

Most Žďárek - převzetí do majetku města

Rada města po projednání

A) s o u h l a s í

1. se záměrem nabytí mostu ev. č. 528-002 „Žďárek“ (z majetku Ústeckého kraje) do majetku města Ústí nad Labem




Stanislava Svobodová
Kancelář tajemníka MmÚ

Ústecký kraj



hejtman
Ing. Jiří Šulc
Velká Hradební 3118/48
400 02 Ústí nad Labem
tel.: +420 475 657 724
fax: +420 475 567 719
url: www.kr-ustecky.cz

VYPRAVENO

2 5 -01- 2007

datum: 24. 1. 2007
naše značka: 373/DS/07/15612

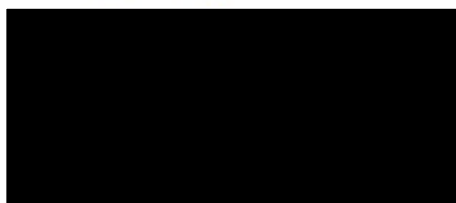
Vážený pane primátore,

v roce 2005, po dostavbě nového úseku silnice číslo II/528 z Ústí nad Labem do Žďárku, včetně nového silničního mostu ev. č. 528 – 002 bylo společně dohodnuto, že původní starý most nebude zbourán dle projektu, ale že bude předán k využití městu Ústí nad Labem. Vzhledem ke zhoršujícímu se technickému stavu starého mostu zařídil Ústecký kraj v letošním roce jeho stavební fixaci a zajištění proti chátření.

Most je nyní připraven k předání do Vašeho majetku v souladu s 22. jednáním Rady města Ústí nad Labem, ze dne 10. 11. 2005.

Proto navrhuji zahájit příslušné kroky k jeho majetkovému převodu.

S pozdravem



Vážený pan
Mgr. Jan Kubata
primátor města Ústí nad Labem
Magistrát města Ústí nad Labem
Velká Hradební 8
PSČ 401 00, schránka 100

V ý p í s z u s n e s e n í

8. zasedání Majetkové komise
konané dne 5. září 2016

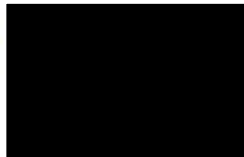
140/2016

**Nabytí mostu Žďárek na pozemku p. č. 1362/2 v k. ú. Knínice u
Libouchce formou darování**

Majetková komise po projednání

A) nedoporučuje

1. schválit nabytí klenbového mostu umístěného na pozemkové parcele č. 1362/2 v k. ú. Knínice u Libouchce nad železniční tratí Děčín – Oldřichov u Duchcova od Ústeckého kraje, IČ 708 92 156 do vlastnictví Statutárního města Ústí nad Labem formou darování.


Michal Fišer
tajemník MK