



MAGISTRÁT MĚSTA ÚSTÍ NAD LABEM

Velká Hradební 8

PSČ 401 00, schránka 100

www.usti-nad-labem.cz

ODBOR DOPRAVY A MAJETKU

| Váš dopis značky/ze dne | Evidenční číslo | Naše značka | Vyřizuje | Datum |
|-------------------------|-----------------|----------------------------|--------------|----------|
| 1.6.2016 | 130637/2016 | MM/ODM/SEM/57892/2016/FriK | Frišová/1461 | 1.8.2016 |

Magistrát města Ústí nad Labem
Odbor dopravy a majetku
Ing. Röhrlová Romana
Velká Hradební 8
401 00 Ústí nad Labem

Věc: Stanovisko k záměru bezúplatného nabytí pozemků

Odbor dopravy a majetku Magistrátu města Ústí nad Labem, jako majetkový správce komunikací **souhlasí** s bezúplatným nabytí pozemků, na nichž se nacházejí stavební objekty stavby dálnice D8, jejichž správcem není a nebude ŘSD ČR:

- 1) Pozemek p.č. 233/45, k.ú. Všebořice
- 2) Pozemek p.č. 878/5, k.ú. Všebořice
- 3) Pozemek p.č. 878/6, k.ú. Všebořice
- 4) Pozemek p.č. 892/2, k.ú. Všebořice
- 5) Pozemek p.č. 894/9, k.ú. Všebořice
- 6) Pozemek p.č. 898/308, k.ú. Všebořice
- 7) Pozemek p.č. 898/312, k.ú. Všebořice
- 8) Pozemek p.č. 1008/4, k.ú. Předlice
- 9) Pozemek p.č. 1014/38, k.ú. Předlice
- 10) Pozemek p.č. 1017/21, k.ú. Předlice
- 11) Pozemek p.č. 188/53, k.ú. Český Újezd
- 12) Pozemek p.č. 188/54, k.ú. Český Újezd

- 13) Pozemek p.č. 898/36, k.ú. Všebořice
- 14) Pozemek p.č. 898/307, k.ú. Všebořice
- 15) Pozemek p.č. 898/406, k.ú. Všebořice
- 16) Pozemek p.č. 816/3, k.ú. Předlice
- 17) Pozemek p.č. 60/70, k.ú. Dělouš
- 18) Pozemek p.č. 60/72, k.ú. Dělouš
- 19) Pozemek p.č. 60/73, k.ú. Dělouš
- 20) Pozemek p.č. 70/2, k.ú. Dělouš
- 21) Pozemek p.č. 836/42, k.ú. Chlumeč u Chabařovic
- 22) Pozemek p.č. 836/103, k.ú. Chlumeč u Chabařovic
- 23) Pozemek p.č. 836/104, k.ú. Chlumeč u Chabařovic

S pozdravem



Ing. Dalibor Dařílek
vedoucí odboru dopravy a majetku

MAGISTRÁT
MĚSTA ÚSTÍ NAD LABEM
Odbor dopravy a majetku
-27-



ODBOR DOPRAVY A MAJETKU

Odbor dopravy a majetku
Odd. evidence majetku
Zde

| Vaše značka | Evidenční č. | Jednací číslo | Vyřizuje/linka | Datum |
|-------------|--------------|---------------|----------------|----------|
| RR | 118669/2016 | | Hodný/1820 | 8.7.2016 |

Věc:

Stanovisko k nabytí pozemků – veřejné osvětlení

Na základě Vaší žádosti ze dne 1.6.2016 týkající se záměru bezúplatného nabytí pozemků na nichž se nacházejí stavební objekty stavby dálnice D8, jejichž správcem není a nebude ŘSD ČR Vám sdělujeme, že s nabytím souhlasíme.

S pozdravem



Ing. Dalibor Dařílek
vedoucí odboru dopravy a majetku



Vaše značka

Evidenční č.
114002/2016

Vyřizuje/linka
Poleník/1247

Datum
28. června 2016

Věc : Stanovisko k nabytí pozemků

Na základě Vaší žádosti ze dne 1.6.2016, týkající se bezúplatného nabytí níže uvedených pozemků od ŘSD ČR Vám sdělujeme, že k nabytí těchto pozemků do majetku města **nemáme námitek**.

S pozdravem

MAGISTRÁT
MĚSTA ÚSTÍ NAD LABEM
Odbor městských organizací a školství

PhDr. Jana Müllerová, PhD.
vedoucí odboru MOŠ

Seznam nabízených pozemků:

1. Pozemek p.č. 233/45 v k.ú. Všebořice
2. Pozemek p.č. 878/5 v k.ú. Všebořice
3. Pozemek p.č. 878/6 v k.ú. Všebořice
4. Pozemek p.č. 892/2 v k.ú. Všebořice
5. Pozemek p.č. 894/9 v k.ú. Všebořice
6. Pozemek p.č. 898/308 v k.ú. Všebořice
7. Pozemek p.č. 898/312 v k.ú. Všebořice
8. Pozemek p.č. 898/36 v k.ú. Všebořice
9. Pozemek p.č. 898/307 v k.ú. Všebořice
10. Pozemek p.č. 898/406 v k.ú. Všebořice
11. Pozemek p.č. 1008/4 v k.ú. Předlice
12. Pozemek p.č. 1014/38 v k.ú. Předlice
13. Pozemek p.č. 1017/21 v k.ú. Předlice
14. Pozemek p.č. 816/3 v k.ú. Předlice
15. Pozemek p.č. 60/70 v k.ú. Dělouš
16. Pozemek p.č. 60/72 v k.ú. Dělouš
17. Pozemek p.č. 60/73 v k.ú. Dělouš
18. Pozemek p.č. 70/2 v k.ú. Dělouš
19. Pozemek p.č. 188/53 v k.ú. Český Újezd
20. Pozemek p.č. 188/54 v k.ú. Český Újezd
21. Pozemek p.č. 836/42 v k.ú. Chlumec u Chabařovic
22. Pozemek p.č. 836/103 v k.ú. Chlumec u Chabařovic
23. Pozemek p.č. 836/104 v k.ú. Chlumec u Chabařovic

Magistrát města Ústí nad Labem
Odbor dopravy a majetku

--- z d e ---



**ODBOR INVESTIC
A ÚZEMNÍHO PLÁNOVÁNÍ**
ODDĚLENÍ ÚZEMNÍHO PLÁNOVÁNÍ

Pani
Ing. Romana Röhrlová
ODM
- zde -

VÁŠ DOPIS ZNAČKY/ZE DNE
1.6.2016

EVID. Č.

NAŠE ZNAČKA
68_2016

VYŘIZUJE/ LINKA
Ing. Bobrová/1716

V ÚSTÍ NAD LABEM
29.06.2016

„Bezúplatné nabytí pozemků od ŘSD ČR“ - sdělení

Jedná se o nabídku ŘSD ČR k bezúplatnému nabytí níže uvedených pozemků, na nichž se nacházejí stavební objekty stavby dálnice D8, jejichž správcem není a nebude ŘSD ČR.

A)

Dle Územního plánu Ústí nad Labem - kapitola f) se p. p. č. 878/5 v k. ú. Všebořice nachází v nezastavěném území na stabilizované ploše se způsobem využití „SM-NL plochy smíšené nezastavěného území lesnické“ - viz příloha.

Dle Územního plánu Ústí nad Labem - kapitola f) se p. p. č. 878/6 v k. ú. Všebořice nachází v nezastavěném území na stabilizované ploše se způsobem využití „SM-NL plochy smíšené nezastavěného území lesnické“ - viz příloha.

Dle Územního plánu Ústí nad Labem - kapitola f) se p. p. č. 233/45 v k. ú. Všebořice nachází v nezastavěném území na stabilizované ploše se způsobem využití „ZO plochy zeleně ochranné a izolační“ - viz příloha.

SM-NL plochy smíšené nezastavěného území lesnické

- a) *převažující účel využití*
 - plochy s lesním porostem přírodního charakteru.
- b) *přípustné*
 - zemědělské i lesnické hospodářské využití
 - drobné vodní plochy
 - cyklistické stezky a jezdecké stezky (nezpevněné), pěší komunikace a prostory
 - komunikace účelové (sloužící stavbám a zařízením uspokojujícím potřeby území vymezeného danou funkcí)
 - alternativní způsoby hospodaření, areály zdraví, lesoparky
 - opatření a zařízení zvyšující retenci a zpomalení odtoku z území.
- c) *podmíněně přípustné*
 - nezbytná dopravní a technická infrastruktura
 - převod na pozemky určené k plnění funkce lesa
- d) *nepřípustné*
 - všechny ostatní výše neuvedené funkce a činnosti.

ZO plochy zeleně ochranné a izolační

- a) *převažující účel využití*
 - nezastavitelná území s povinnostmi zachování a rozvoje funkce zeleně
- b) *přípustné*
 - trvalé travní porosty s nízkou, příp. vysokou zelení
- c) *podmíněně přípustné*
 - umístění víceúčelových travnatých a mlatových ploch
 - vymezení skladebných prvků ÚSES

- opatření a zařízení k zvyšování retence území, součást zasakovacích pásů.
- protihluková zařízení a opatření
- nezbytná dopravní a technická infrastruktura
- d) nepřipustné
 - všechny ostatní výše neuvedené funkce a činnosti

Upozorňujeme na ochranné pásmo dálnice a silnice I. třídy na dotčených pozemcích - viz příloha.

Využití p. p. č. 878/5, 878/6, 233/45 vše v k. ú. Všebořice musí být v souladu se způsobem využití dle platného Územního plánu Ústí nad Labem.

B)

Dle Územního plánu Ústí nad Labem - kapitola f) se p. p. č. 892/2 v k. ú. Všebořice nachází v nezastavěném území na stabilizované ploše se způsobem využití „DI-S plochy dopravní infrastruktury silniční“ - viz příloha.

Dle Územního plánu Ústí nad Labem - kapitola f) se p. p. č. 894/9 v k. ú. Všebořice nachází v nezastavěném území na stabilizované ploše se způsobem využití „DI-S plochy dopravní infrastruktury silniční“ - viz příloha.

Dle Územního plánu Ústí nad Labem - kapitola f) se p. p. č. 898/308 v k. ú. Všebořice nachází v nezastavěném území na stabilizované ploše se způsobem využití „DI-S plochy dopravní infrastruktury silniční“ - viz příloha.

Dle Územního plánu Ústí nad Labem - kapitola f) se p. p. č. 898/312 v k. ú. Všebořice nachází v nezastavěném území na stabilizované ploše se způsobem využití „DI-S plochy dopravní infrastruktury silniční“ - viz příloha.

DI-S plochy dopravní infrastruktury silniční

- a) *převažující účel využití*
 - *plochy staveb a zařízení silniční dopravy nadmístního významu*
- b) *přípustné*
 - *silnice nadmístního významu (dálnice, silnice I. II. a III. třídy a místní komunikace I. a II. třídy) a jejich součástí (např. násypy, zářezy, opěrné zdi, mosty)*
 - *doprovodná a izolační zeleň*
 - *pozemky staveb dopravních zařízení a dopravního vybavení (např. autobusová nádraží, terminály a zastávky, odstavná stání pro autobusy a nákladní automobily, hromadné a řadové garáže a odstavné a parkovací plochy, areály údržby pozemních komunikací, čerpací stanice pohonných hmot)*
 - *jednoúčelové stavby spojené se silniční dopravou*
- c) *podmínečně přípustné*
 - *nezbytná zařízení technické infrastruktury*
- d) *nepřípustné*
 - *všechny ostatní výše neuvedené funkce a činnosti*

Upozorňujeme, že dle Územního plánu Ústí nad Labem se na dotčených pozemcích nachází koridor územní rezervy (R10) pro přeložení vedení VVN 110kV z oblasti Habrovic podél dálnice D8 - viz příloha.

*Podmínkou pro využití ploch a vybraných koridorů územních rezerv je zpracování územních studií, které prověří urbanisticko - architektonické řešení celých rozsáhlých lokalit v závislosti na řešení koncepcie dopravní a technické infrastruktury území.
 Dosavadní využití území nesmí být měněno způsobem, který by znemožnil nebo podstatně ztížil prověřované budoucí využití.*

Upozorňujeme, že je dle koncepce dopravní infrastruktury stanovené v Územním plánu Ústí nad Labem z p. p. č. 892/2 v k. ú. Všebořice navrženo dopravní napojení zastavitelné plochy (SM-VR plochy smíšené výrobní) a plochy přestavby (SM-VR plochy smíšené výrobní) - viz příloha.

Upozorňujeme na ochranné pásmo dálnice na dotčených pozemcích - viz příloha.

Využití p. p. č. 892/2, 894/9, 898/308, 898/312 vše v k. ú. Všebořice musí být v souladu se způsobem využití dle platného Územního plánu Ústí nad Labem.

C)

Dle Územního plánu Ústí nad Labem - kapitola f) se p. p. č. 898/36 v k. ú. Všebořice nachází v nezastavěném území na stabilizované ploše se způsobem využití „DI-S plochy dopravní infrastruktury silniční“ - viz příloha.

Dle Územního plánu Ústí nad Labem - kapitola f) se p. p. č. 898/307 v k. ú. Všebořice nachází v nezastavěném území na stabilizované ploše se způsobem využití „DI-S plochy dopravní infrastruktury silniční“ - viz příloha.

Dle Územního plánu Ústí nad Labem - kapitola f) se p. p. č. 898/406 v k. ú. Všebořice nachází v nezastavěném území na stabilizované ploše se způsobem využití „DI-S plochy dopravní infrastruktury silniční“ - viz příloha.

DI-S plochy dopravní infrastruktury silniční

a) *převažující účel využití*

- *plochy staveb a zařízení silniční dopravy nadmístního významu*

b) *přípustné*

- *silnice nadmístního významu (dálnice, silnice I. II. a III. třídy a místní komunikace I. a II. třídy) a jejich součásti (např. násypy, zářezy, opěrné zdi, mosty)*

- *doprovodná a izolační zeleň*

- *pozemky staveb dopravních zařízení a dopravního vybavení (např. autobusová nádraží, terminály a zastávky, odstavná stání pro autobusy a nákladní automobily, hromadné a řadové garáže a odstavné a parkovací plochy, areály údržby pozemních komunikací, čerpací stanice pohonných hmot)*

- *jednoúčelové stavby spojené se silniční dopravou*

c) *podmíněně přípustné*

- *nezbytná zařízení technické infrastruktury*

d) *nepřípustné*

- *všechny ostatní výše neuvedené funkce a činnosti*

Upozorňujeme, že se jedná o pozemky, na kterých se nachází mostní objekt (lávka přes dálnici D8) - viz příloha.

Využití p. p. č. 898/36, 898/307, 898/406 vše v k. ú. Všebořice musí být v souladu se způsobem využití dle platného Územního plánu Ústí nad Labem.

D)

Dle Územního plánu Ústí nad Labem - kapitola f) se p. p. č. 1008/4 v k. ú. Předlice nachází v nezastavěném území na stabilizované ploše se způsobem využití „DI-S plochy dopravní infrastruktury silniční“ a na návrhové ploše ÚSES označené jako U111 (lokální biokoridor 625 - K Vavřínečku) - viz příloha.

Dle Územního plánu Ústí nad Labem - kapitola f) se p. p. č. 1014/38 v k. ú. Předlice nachází v nezastavěném území na stabilizované ploše se způsobem využití „Z-T plochy zemědělské - trvalé travní porosty“ na ploše ÚSES označené jako U15 (lokální biocentrum 152 - Na Běhání) - viz příloha.

Dle Územního plánu Ústí nad Labem - kapitola f) se p. p. č. 1017/21 v k. ú. Předlice nachází v nezastavěném území na stabilizované ploše se způsobem využití „DI-S plochy dopravní infrastruktury silniční“ - viz příloha.

Dle Územního plánu Ústí nad Labem - kapitola f) se p. p. č. 816/3 v k. ú. Předlice nachází v nezastavěném území na stabilizovaných plochách se způsobem využití „DI-S plochy dopravní infrastruktury silniční“ a „SM-NP plochy smíšené nezastavěného území - přírodní“ - viz příloha.

DI-S plochy dopravní infrastruktury silniční

- a) *převažující účel využití*
 - plochy staveb a zařízení silniční dopravy nadmístního významu
- b) *přípustné*
 - silnice nadmístního významu (dálnice, silnice I. II. a III. třídy a místní komunikace I. a II. třídy) a jejich součásti (např. náspy, zářezy, opěrné zdi, mosty)
 - doprovodná a izolační zeleň
 - pozemky staveb dopravních zařízení a dopravního vybavení (např. autobusová nádraží, terminály a zastávky, odstavná stání pro autobusy a nákladní automobily, hromadné a řadové garáže a odstavné a parkovací plochy, areály údržby pozemních komunikací, čerpací stanice pohonných hmot)
 - jednoúčelové stavby spojené se silniční dopravou
- c) *podmíněně přípustné*
 - nezbytná zařízení technické infrastruktury
- d) *nepřípustné*
 - všechny ostatní výše neuvedené funkce a činnosti

SM-NP plochy smíšené nezastavěného území přírodní

- a) *převažující využití*
 - plochy zemědělského půdního fondu a ostatní plochy přírodního charakteru
- b) *přípustné*
 - extenzivní hospodářské využití nebo mozaika ploch extenzivně a intenzivně využívaných s důrazem na zachování rozptýlené zeleně
 - drobné vodní plochy, cyklistické stezky a jezdecké stezky (nezpevněné), pěší komunikace a prostory, komunikace účelové (sloužící stavbám a zařízením uspokojujícím potřeby území vymezeného danou funkcí)
 - alternativní způsoby hospodaření, areály zdraví, lesoparky
 - opatření a zařízení zvyšující retenci a zpomalení odtoku z území
- c) *podmíněně přípustné*
 - nezbytná dopravní a technická infrastruktura.
- d) *podmínky funkčního a prostorového uspořádání*
 - zachování rozptýlené zeleně minimálně 20% rozlohy pozemku.
- e) *nepřípustné*
 - všechny ostatní výše neuvedené funkce a činnosti

Z-T plochy zemědělské – trvalé travní porosty

- a) *převažující účel využití*
 - produkční i neprodukční plochy zemědělského půdního fondu
- b) *přípustné*
 - louky, pastviny a ostatní trvalé travní porosty zemědělsky obhospodařované
 - izolační a doprovodná zeleň
 - zařízení zabráňující erozi a splachu půdy – protipovodňová opatření, stoky
 - účelové komunikace
- c) *podmíněně přípustné*

- nezbytná dopravní a technická infrastruktura
- změny kultury
- d) nepřipustné
 - všechny ostatní výše neuvedené funkce a činnosti

Upozorňujeme na ochranné pásmo dálnice, silnice II. třídy a na venkovní vedení el. sítě VVN 110kV v řešeném území - viz příloha.

Využití p. p. č. 1008/4, 1014/38, 1017/21, 816/3 vše v k. ú. Předlice musí být v souladu se způsobem využití dle platného Územního plánu Ústí nad Labem.

E)

Dle Územního plánu Ústí nad Labem - kapitola f) se p. p. č. 60/70 v k. ú. Dělouš nachází v nezastavěném území na stabilizované ploše se způsobem využití „SM-NP plochy smíšené nezastavěného území - přírodní“ - viz příloha.

Dle Územního plánu Ústí nad Labem - kapitola f) se p. p. č. 60/72 v k. ú. Dělouš nachází v nezastavěném území na stabilizované ploše se způsobem využití „SM-NP plochy smíšené nezastavěného území - přírodní“ - viz příloha.

Dle Územního plánu Ústí nad Labem - kapitola f) se p. p. č. 60/73 v k. ú. Dělouš nachází v nezastavěném území na stabilizované ploše se způsobem využití „SM-NP plochy smíšené nezastavěného území - přírodní“ - viz příloha.

Dle Územního plánu Ústí nad Labem - kapitola f) se p. p. č. 70/2 v k. ú. Dělouš nachází v nezastavěném území na stabilizované ploše se způsobem využití „DI-S plochy dopravní infrastruktury silniční“ a „PV plochy veřejných prostranství“ - viz příloha.

SM-NP plochy smíšené nezastavěného území přírodní

- a) **převažující využití**
 - plochy zemědělského půdního fondu a ostatní plochy přírodního charakteru
- b) **přípustné**
 - extenzivní hospodářské využití nebo mozaika ploch extenzivně a intenzivně využívaných s důrazem na zachování rozptýlené zeleně
 - drobné vodní plochy, cyklistické stezky a jezdecké stezky (nezpevněné), pěší komunikace a prostory, komunikace účelové (sloužící stavbám a zařízením uspokojujícím potřeby území vymezeného danou funkcí)
 - alternativní způsoby hospodaření, areály zdraví, lesoparky
 - opatření a zařízení zvyšující retenci a zpomalení odtoku z území
- c) **podmínečně přípustné**
 - nezbytná dopravní a technická infrastruktura.
- d) **podmínky funkčního a prostorového uspořádání**
 - zachování rozptýlené zeleně minimálně 20% rozlohy pozemku.
- e) **nepřípustné**
 - všechny ostatní výše neuvedené funkce a činnosti

DI-S plochy dopravní infrastruktury silniční

- a) **převažující účel využití**
 - plochy staveb a zařízení silniční dopravy nadmístního významu
- b) **přípustné**
 - silnice nadmístního významu (dálnice, silnice I. II. a III. třídy a místní komunikace I. a II. třídy) a jejich součásti (např. násypy, zářezy, opěrné zdi, mosty)
 - doprovodná a izolační zeleň
 - pozemky staveb dopravních zařízení a dopravního vybavení (např. autobusová nádraží, terminály a zastávky, odstavná stání pro autobusy a nákladní automobily, hromadné a řadové garáže a odstavné a parkovací plochy, areály údržby pozemních komunikací, čerpací stanice

- pohonných hmot)*
- *jednoúčelové stavby spojené se silniční dopravou*
- c) *podmíněně přípustné*
 - *nezbytná zařízení technické infrastruktury*
- d) *nepřípustné*
 - *všechny ostatní výše neuvedené funkce a činnosti*

PV plochy veřejných prostranství

- a) *převažující účel využití*
 - *plochy s významnou prostorotvornou a komunikační funkcí přístupné bez omezení, a to bez ohledu na vlastnictví k tomuto prostoru*
- b) *přípustné*
 - *ulice, chodníky, náměstí a ostatní veřejné shromažďovací prostory s možností umístění prvků drobné architektury*
 - *veřejná zeleň, parky*
 - *dětská hřiště*
 - *nezbytná zařízení dopravní a technické infrastruktury*
- c) *podmíněně přípustné*
 - *parkoviště, odstavná stání*
 - *tržiště*
- d) *nepřípustné*
 - *všechny ostatní výše neuvedené funkce a činnosti*

Upozorňujeme, že je dle koncepce dopravní infrastruktury stanovené v Územním plánu Ústí nad Labem p. p. č. 70/2 v k. ú. Dělouš součástí dopravního napojení (D17, VPS - Propojení silnice I/13 s rozvojovou zónou Podhorský park na východě) zastavitelné plochy (VL plochy výroby a skladování) a plochy zeleně (ZO plochy zeleně ochranné a izolační) v řešeném území - viz příloha.

Upozorňujeme, že jsou dle koncepce dopravní infrastruktury stanovené v Územním plánu Ústí nad Labem navržena z p. p. č. 70/2 v k. ú. Dělouš další dopravní napojení pro zastavitelnou plochu (VL plochy výroby a skladování).

Upozorňujeme, že dle Územního plánu Ústí nad Labem se na p. p. č. 70/2 v k. ú. Dělouš nachází koridor územní rezervy (R10) pro přeložení vedení VVN 110kV z oblasti Habrovic podél dálnice D8 - viz příloha.

Podmínkou pro využití ploch a vybraných koridorů územních rezerv je zpracování územních studií, které prověří urbanisticko - architektonické řešení celých rozsáhlých lokalit v závislosti na řešení koncepce dopravní a technické infrastruktury území.

Dosavadní využití území nesmí být měněno způsobem, který by znemožnil nebo podstatně ztížil prověřované budoucí využití.

Využití p. p. č. 60/70, 60/72, 60/73, 70/2 vše v k. ú. Dělouš musí být v souladu se způsobem využití dle platného Územního plánu Ústí nad Labem.

F)

Dle OZV č. 24/2001 o závazných částech změny č. 1 územního plánu sídelního útvaru obce Chlumec se p. p. č. 188/53 v k. ú. Český Újezd nachází v neurbanizovaném území na ploše označené jako „louky, pastviny - návrh“ - viz příloha. Zásady povolování činností a závazné regulační podmínky pro předmětné území stanovují články OZV č. 24/2001.

Dle OZV č. 24/2001 o závazných částech změny č. 1 územního plánu sídelního útvaru obce Chlumec se p. p. č. 188/54 v k. ú. Český Újezd nachází v neurbanizovaném území na ploše označené jako „louky, pastviny - návrh“ - viz příloha. Zásady povolování činností a závazné regulační podmínky pro předmětné území stanovují články OZV č. 24/2001.

Upozorňujeme, že město Chlumeč pořizuje nový územní plán.

Využití p. p. č. 188/53, 188/54, k. ú. Český Újezd musí být v souladu se způsobem využití dle platného územního plánu města Chlumeč.

G)

Dle OZV č. 24/2001 o závazných částech změny č. 1 územního plánu sídelního útvaru obce Chlumeč se p. p. č. 836/42 v k. ú. Chlumeč u Chabařovic nachází v neurbanizovaném území na ploše označené jako „les, pozemky plnící funkci lesa - stav“ - viz příloha. Zásady povolování činností a závazné regulační podmínky pro předmětné území stanovují články OZV č. 24/2001.

Dle OZV č. 24/2001 o závazných částech změny č. 1 územního plánu sídelního útvaru obce Chlumeč se p. p. č. 836/103 v k. ú. Chlumeč u Chabařovic nachází v neurbanizovaném území na ploše označené jako „les, pozemky plnící funkci lesa - stav“ - viz příloha. Zásady povolování činností a závazné regulační podmínky pro předmětné území stanovují články OZV č. 24/2001.

Dle OZV č. 24/2001 o závazných částech změny č. 1 územního plánu sídelního útvaru obce Chlumeč se p. p. č. 836/104 v k. ú. Chlumeč u Chabařovic nachází v neurbanizovaném území na ploše označené jako „les, pozemky plnící funkci lesa - stav“ - viz příloha. Zásady povolování činností a závazné regulační podmínky pro předmětné území stanovují články OZV č. 24/2001.

Upozorňujeme, že město Chlumeč pořizuje nový územní plán.

Využití p. p. č. 836/42, 836/103, 836/104 vše k. ú. Chlumeč u Chabařovic musí být v souladu se způsobem využití dle platného územního plánu města Chlumeč.

S pozdravem



MAGISTRÁT
MĚSTA ÚSTÍ NAD LABEM
Odbor investic a územního plánování
-1-

Ing. Eva Šartnerová
vedoucí Odboru investic a územního plánování
Magistrátu města Ústí nad Labem

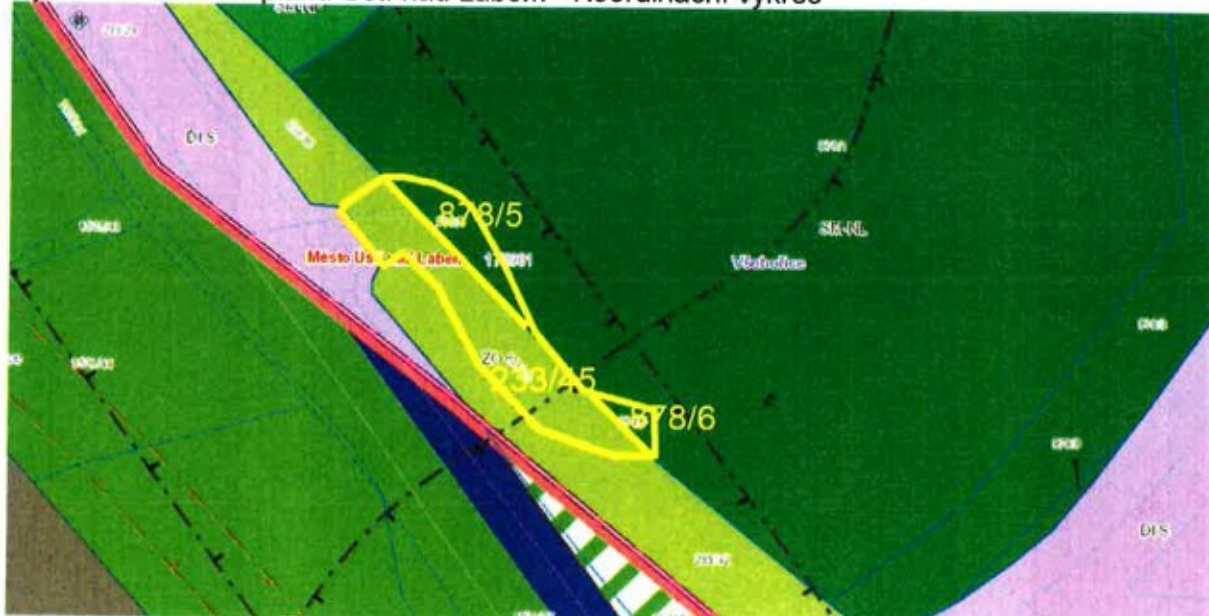
Příloha:

7xVýřez z Územního plánu Ústí nad Labem - Hlavní výkres
4xVýřez z Územního plánu Ústí nad Labem - Koordinační výkres
3xOrtofotomapa 2014
2xVýřez z ÚPnSÚ Chlumeč - Hlavní výkres

Výřez z Územního plánu Ústí nad Labem - Hlavní výkres



Výřez z Územního plánu Ústí nad Labem - Koordinační výkres



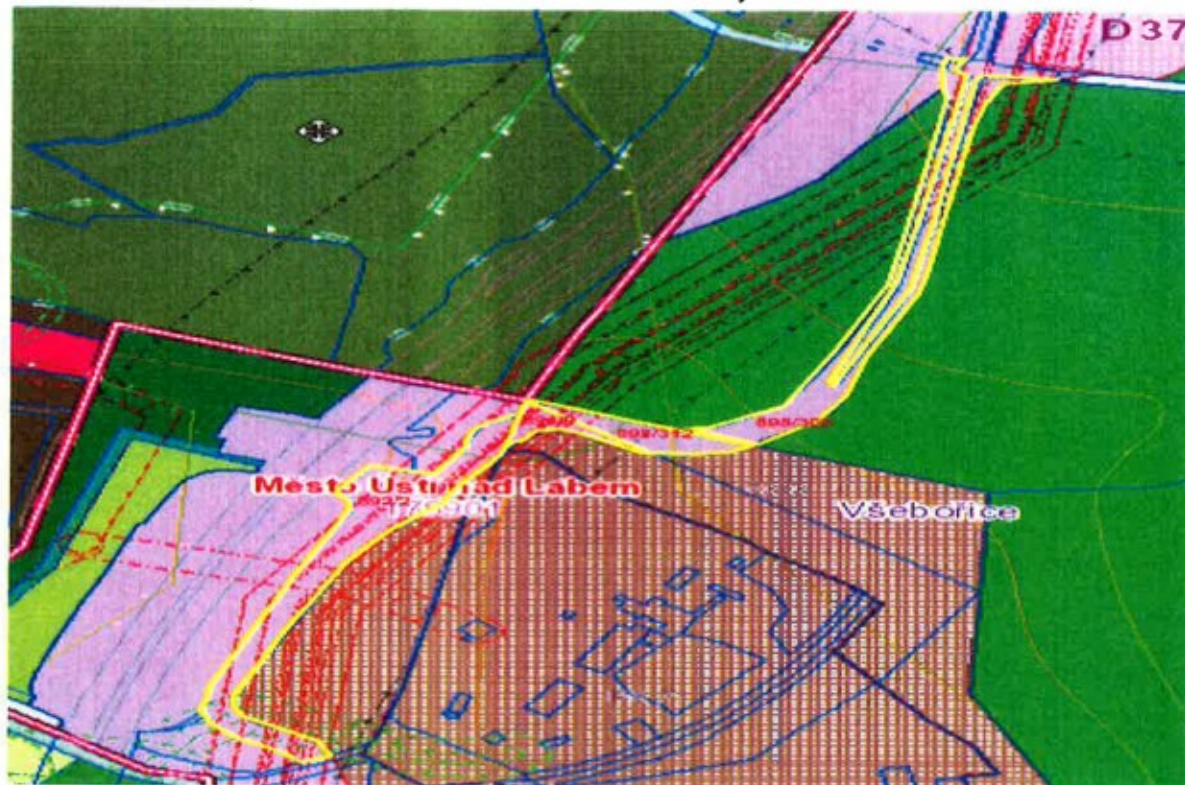
Výřez z Územního plánu Ústí nad Labem - Hlavní výkres



Výřez z Územního plánu Ústí nad Labem - Hlavní výkres



Výřez z Územního plánu Ústí nad Labem - Koordinační výkres



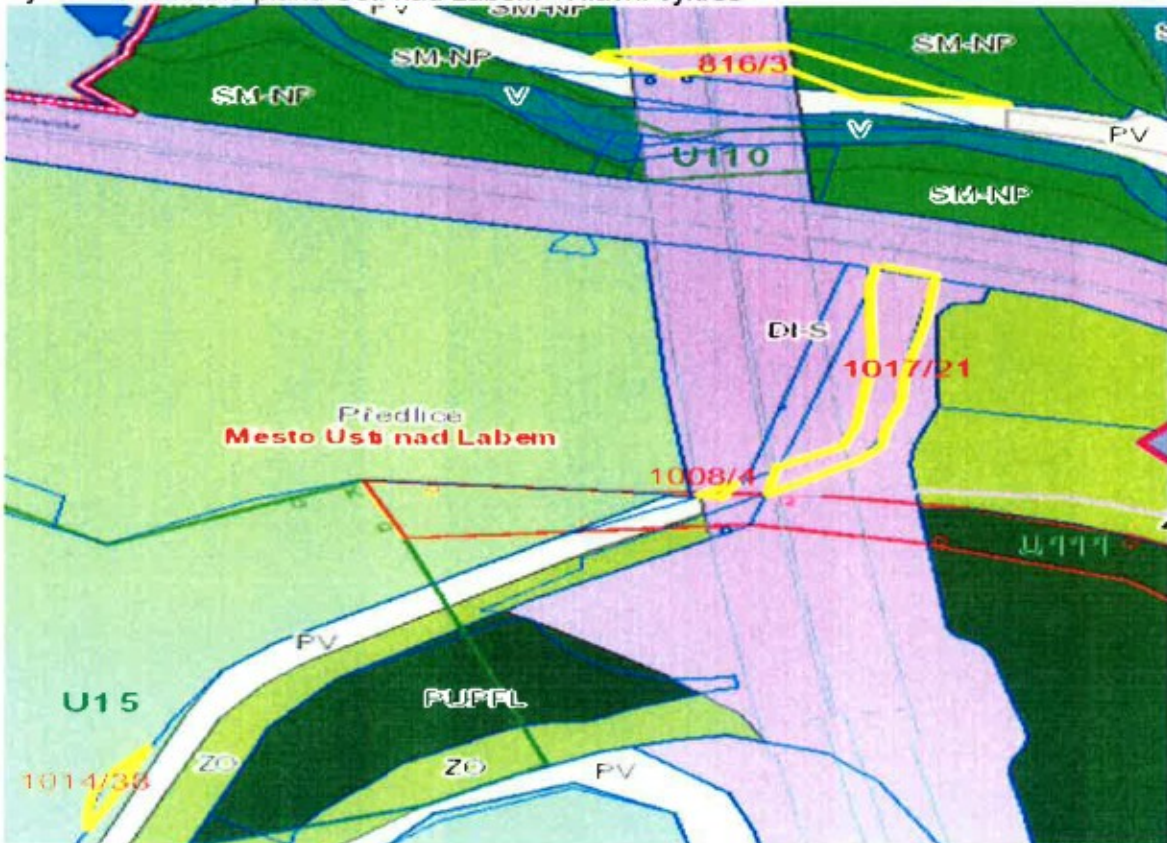
Výřez z Územního plánu Ústí nad Labem - Hlavní výkres



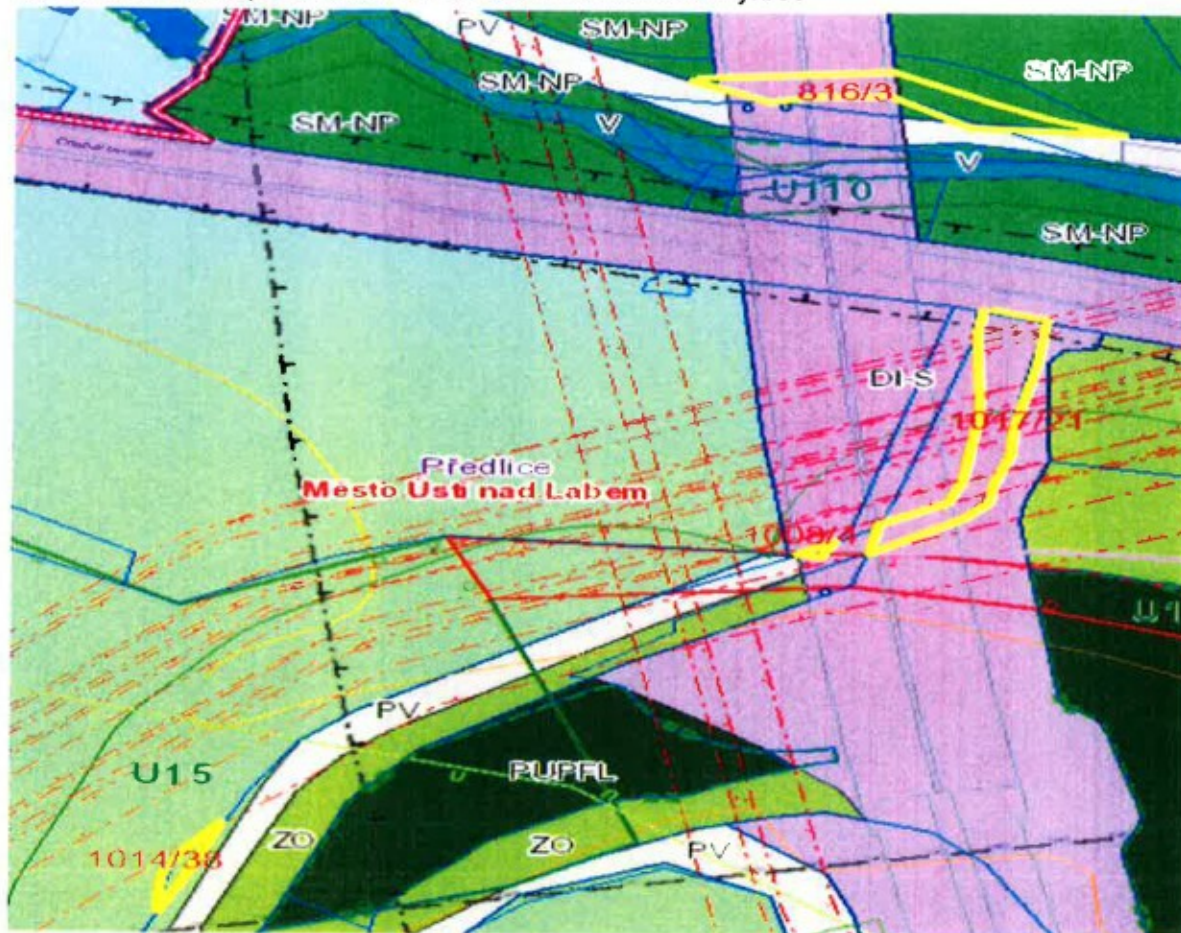
Ortofotomapa 2014



Výřez z Územního plánu Ústí nad Labem - Hlavní výkres



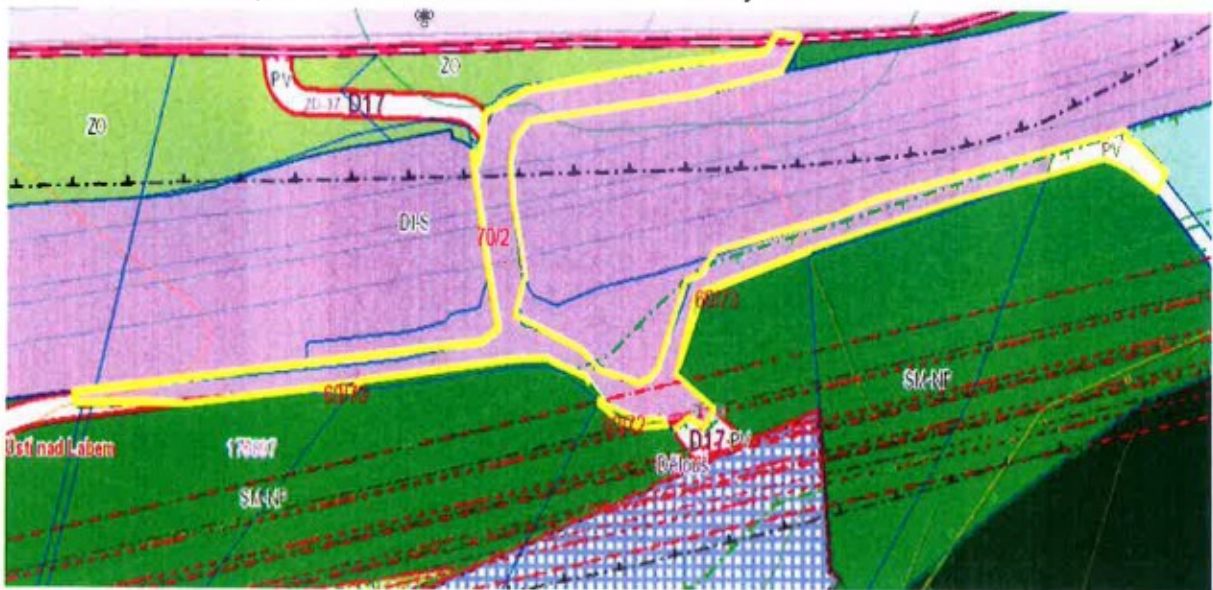
Výřez z Územního plánu Ústí nad Labem - Koordinační výkres



Výřez z Územního plánu Ústí nad Labem - Hlavní výkres



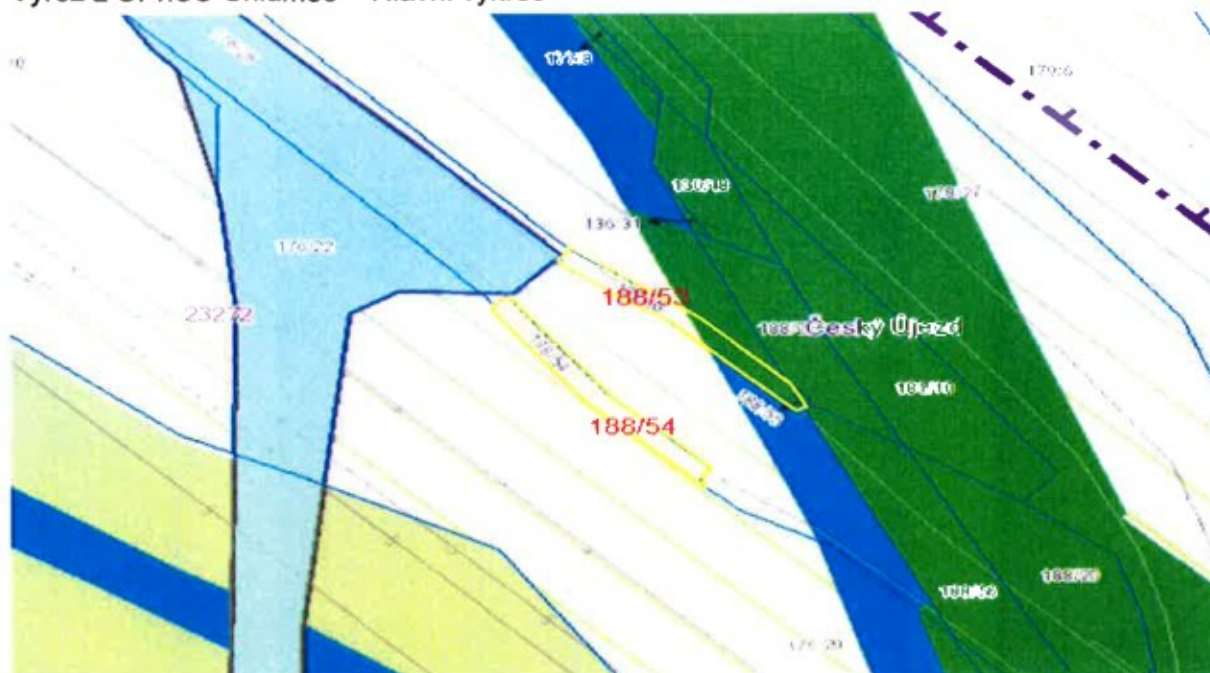
Výřez z Územního plánu Ústí nad Labem - Koordinační výkres



Výřez z Územního plánu Ústí nad Labem - Hlavní výkres (D17)



Výřez z ÚPnSÚ Chlumec - Hlavní výkres



Ortofotomapa 2014



Výřez z ÚPnSÚ Chlumeč - Hlavní výkres



Ortofotomapa 2014

