

PŘIJATO 23.6.2016



Ústí nad Labem
Ing. Kamil Hýbner
starosta Městského obvodu Ústí nad Labem – město

105814

MAGISTRÁT MĚSTA podatelna ÚSTÍ NAD LABEM	čís. dopor.
datum: 14. 06. 2016	pracovatel
č. příloh	skl. zn.

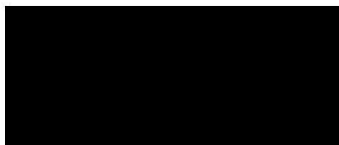
Kancelář primátora
Magistrát města Ústí nad Labem
Velká Hradební 2336/8
401 00 Ústí nad Labem

Vaše zn.	eviden. č.	jednací č.	vyřizuje/linka	Ústí nad Labem
	11231/2016	OM/OSOM/OCZ/5326/2016/ŠiJ	Šilínek/	7. 6. 2016

Vážená paní primátorko,

na základě výsledku ze zasedání majetkové komise, která se má uskutečnit na Magistrátu města Ústí nad Labem 13. 6. 2016, Vás v případě kladného rozhodnutí prosíme o projednání žádosti Městského obvodu Ústí nad Labem – město, která se týká převedení pozemkových parcel číslo 441/79, 441/80 a 1170/43 v k. ú. Klíše a Bukov do správy Městského obvodu Ústí nad Labem - město v zastupitelstvu konaném dne 22. 6. 2016. Žádost byla podána kvůli záměru Městského obvodu Ústí nad Labem - město vybudovat na dotčených parcelách nové sportoviště.

S pozdravem



STAROSTA
Městského obvodu Ústí n. L. město

VÝPIS Z KATASTRU NEMOVITOSTÍ

prokazující stav evidovaný k datu 26.08.2016 10:35:02

Vyhotoveno bezúplatně dálkovým přístupem pro účel: Správa majetku, č.j.: 105814/2016 pro Město Ústí nad Labem

Okres: CZ0427 Ústí nad Labem

Obec: 554804 Ústí nad Labem

Kat.území: 775053 Klíše

List vlastnictví: 1

V kat. území jsou pozemky vedeny v jedné číselné řadě

A Vlastník, jiný oprávněný	Identifikátor	Podíl
----------------------------	---------------	-------

Vlastnické právo

Statutární město Ústí nad Labem, Velká Hradební 2336/8, 00081531
Ústí nad Labem-centrum, 40001 Ústí nad Labem

ČÁSTEČNÝ VÝPIS

B Nemovitosti

Pozemky

Parcela

Výměra[m2] Druh pozemku

Způsob využití

Způsob ochrany

441/79

272 ostatní plocha

zeleň

441/80

424 ostatní plocha

sportoviště a
rekreační plocha

B1 Jiná práva - Bez zápisu

C Omezení vlastnického práva - Bez zápisu

D Jiné zápisy

Typ vztahu

Oprávnění pro

Povinnost k

o Změna výměr obnovou operátu

Parcela: 441/80

Z-5555/2003-510

Parcela: 441/79

Z-5555/2003-510

Plomby a upozornění - Bez zápisu

E Nabývací tituly a jiné podklady zápisu

Listina

o Vznik práva ze zákona zákon č. 172/1991 PARAGRAF 1.

POLVZ:99/1992

Z-2400099/1992-510

Pro: Statutární město Ústí nad Labem, Velká Hradební 2336/8, Ústí nad Labem-centrum, 40001 Ústí nad Labem

RČ/IČO: 00081531

F Vztah bonitovaných půdně ekologických jednotek (BPEJ) k parcelám - Bez zápisu

Nemovitosti jsou v územním obvodu, ve kterém vykonává státní správu katastru nemovitostí ČR: Katastrální úřad pro Ústecký kraj, Katastrální pracoviště Ústí nad Labem, kód: 510.

Vyhotovil:

Český úřad zeměměřický a katastrální - SCD

Vyhotoveno: 26.08.2016 10:39:26

VÝPIS Z KATASTRU NEMOVITOSTÍ

prokazující stav evidovaný k datu 26.08.2016 10:35:02

Vyhotoveno bezúplatně dálkovým přístupem pro účel: Správa majetku, č.j.: 105814/2016 pro Město Ústí nad Labem

Okres: CZ0427 Ústí nad Labem

Obec: 554804 Ústí nad Labem

Kat.území: 775096 Bukov

List vlastnictví: 1

V kat. území jsou pozemky vedeny v jedné číselné řadě

A Vlastník, jiný oprávněný	Identifikátor	Podíl
----------------------------	---------------	-------

Vlastnické právo

Statutární město Ústí nad Labem, Velká Hradební 2336/8, 00081531
Ústí nad Labem-centrum, 40001 Ústí nad Labem

ČÁSTEČNÝ VÝPIS

B Nemovitosti

Pozemky

Parcela	Výměra[m2]	Druh pozemku	Způsob využití	Způsob ochrany
1170/43	96	ostatní plocha	zeleň	
1170/53	656	ostatní plocha	sportoviště a rekreační plocha	

B1 Jiná práva - Bez zápisu

C Omezení vlastnického práva - Bez zápisu

D Jiné zápisy

Typ vztahu

Oprávnění pro

Povinnost k

o Změna výměr obnovou operátu

Parcela: 1170/53

Z-19036/2008-510

Parcela: 1170/43

Z-19036/2008-510

Plomby a upozornění - Bez zápisu

E Nabývací tituly a jiné podklady zápisu

Listina

o Vznik práva ze zákona zákon č. 172/1991 PARAGRAF 5.

POLVZ:65/1993

Z-600065/1993-510

Pro: Statutární město Ústí nad Labem, Velká Hradební 2336/8, Ústí nad Labem-centrum, 40001 Ústí nad Labem

RČ/IČO: 00081531

o Vznik práva ze zákona zákon č. 172/1991 § 2.

POLVZ:219/1997

Z-600219/1997-510

Pro: Statutární město Ústí nad Labem, Velká Hradební 2336/8, Ústí nad Labem-centrum, 40001 Ústí nad Labem

RČ/IČO: 00081531

F Vztah bonitovaných půdně ekologických jednotek (BPEJ) k parcelám - Bez zápisu

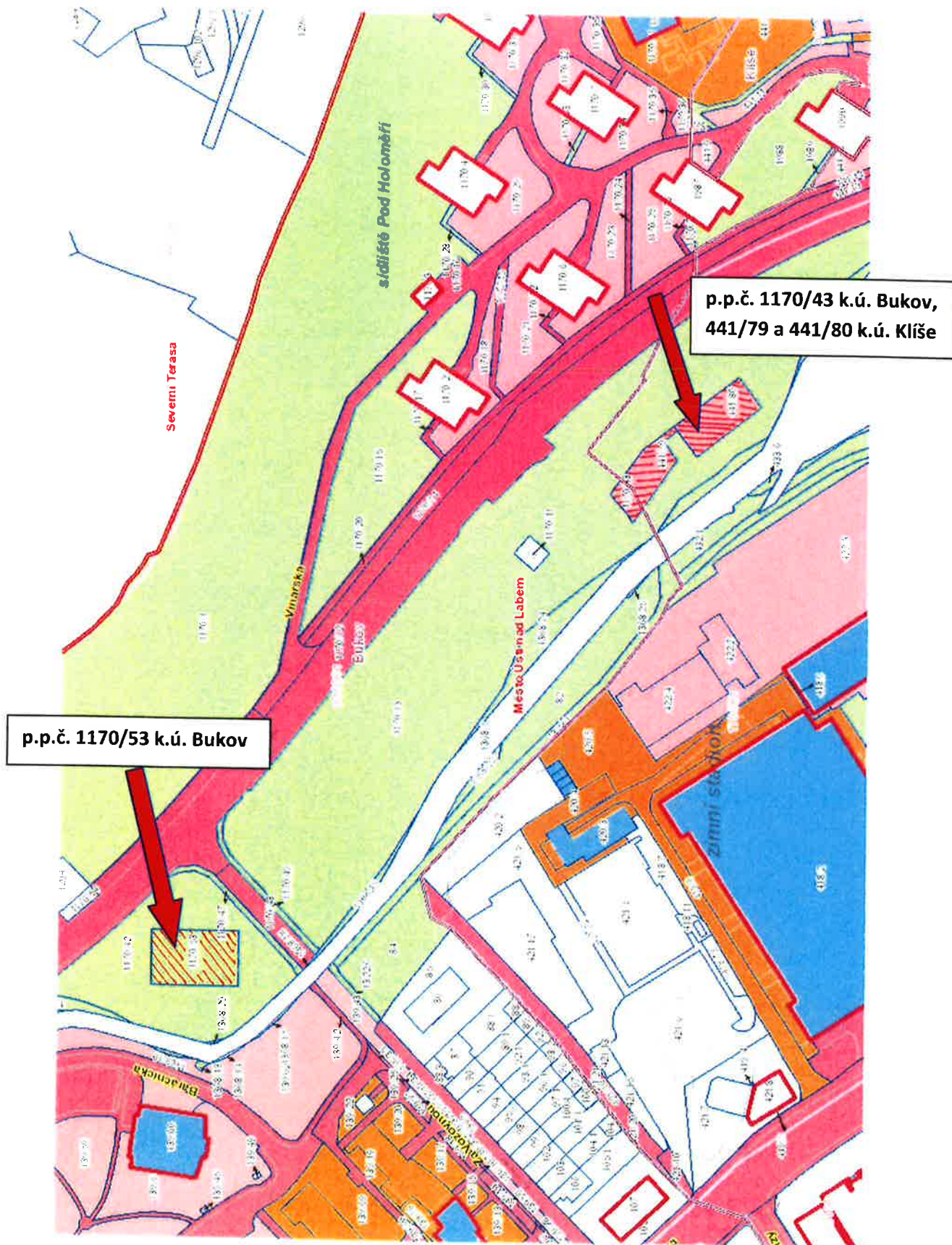
Nemovitosti jsou v územním obvodu, ve kterém vykonává státní správu katastru nemovitostí ČR: Katastrální úřad pro Ústecký kraj, Katastrální pracoviště Ústí nad Labem, kód: 510.

Vyhotovil:

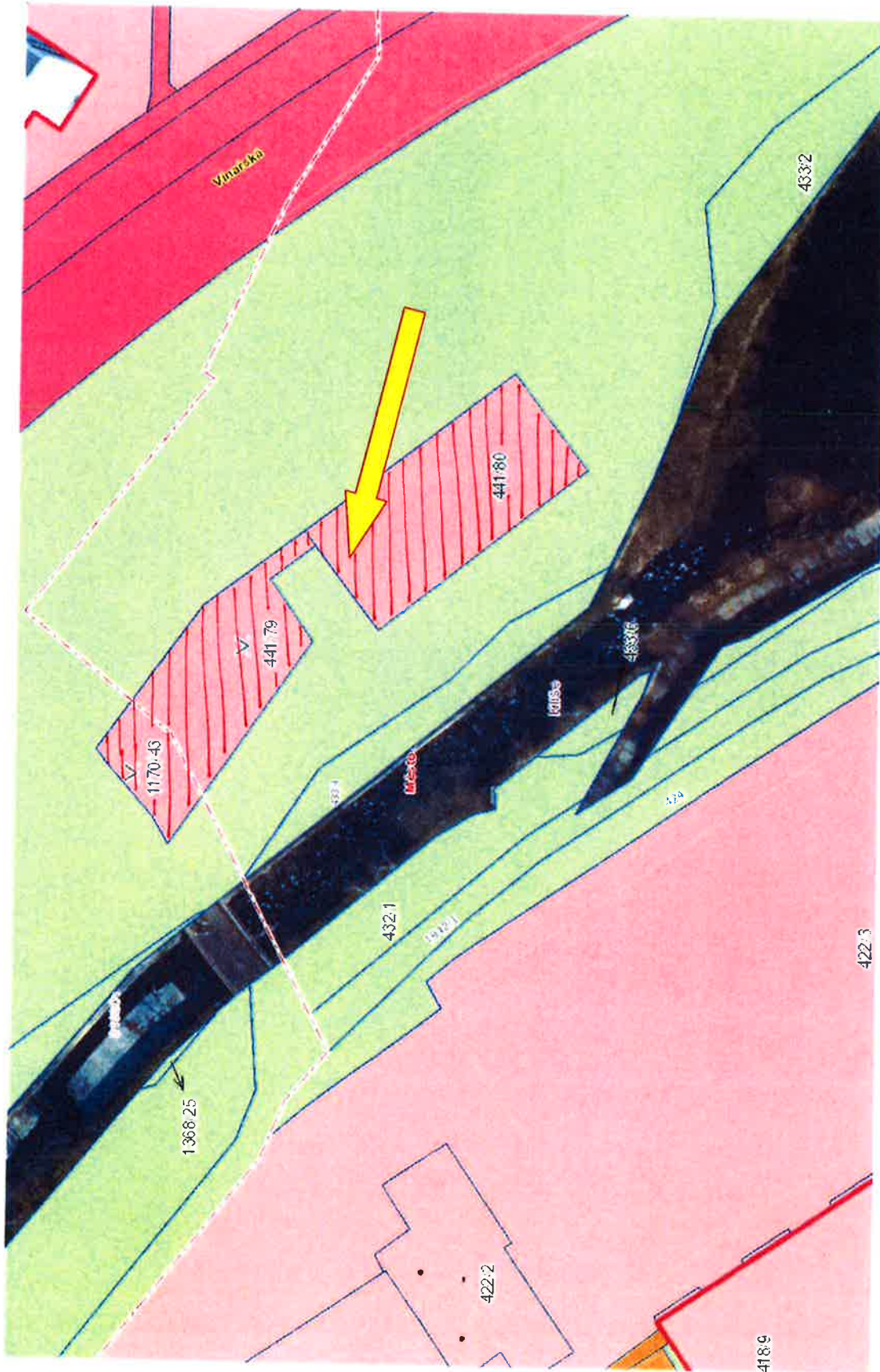
Český úřad zeměměřický a katastrální - SCD

Vyhotoveno: 26.08.2016 10:37:59

Snímek KM - situační snímek lokality



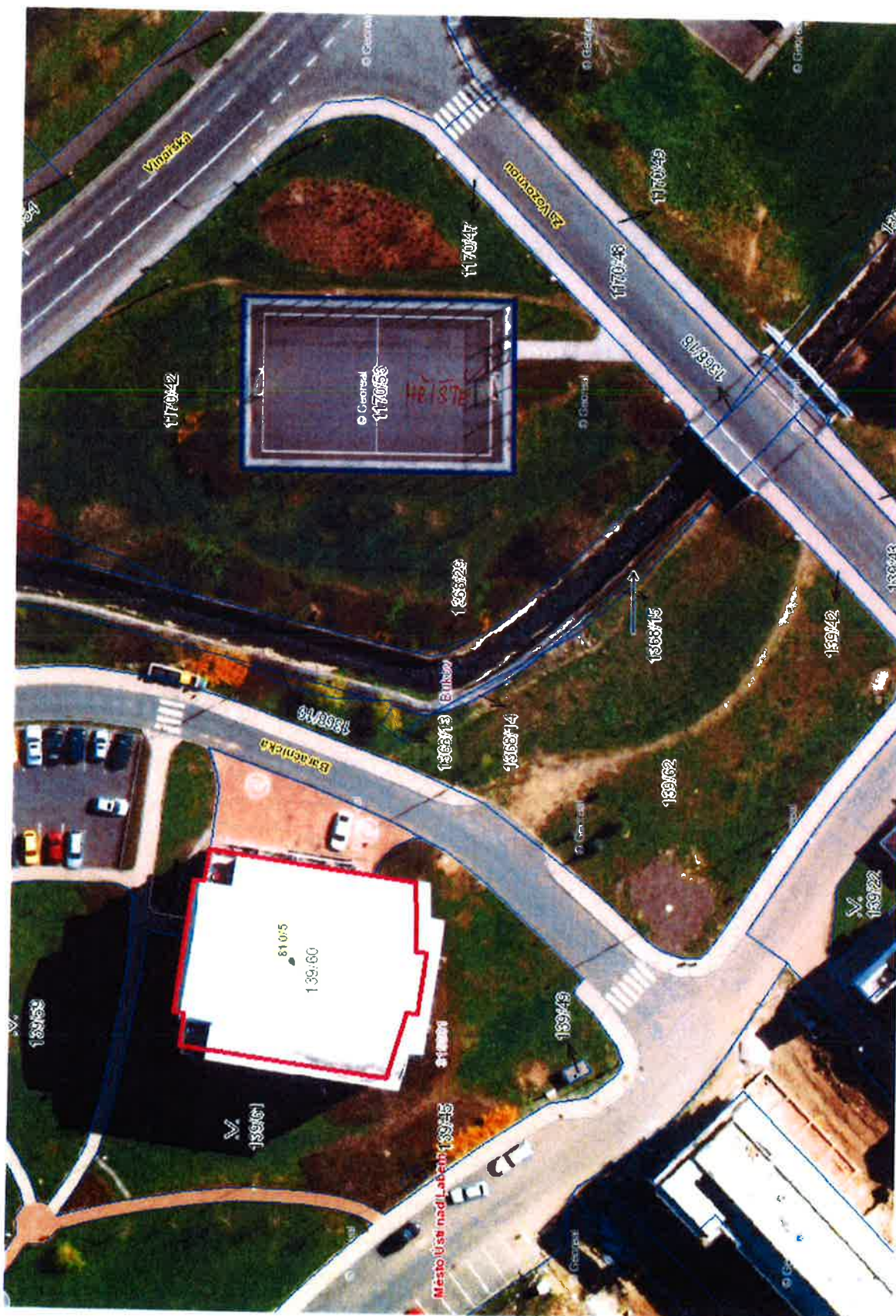
Snímek KM - asfaltová plocha za zimním stadionem



Snímek KM - p. p. č. 1170/53 v k. ú. Bukov - oplocené hřiště



Ortofotomapa - p. p. č. 1170/53 v k. ú. Bukov - oplocené hřiště



POZEMKY P.Č. 441/79, 441/80 V K.Ú. KLÍŠE A POZEMEK P.Č. 1170/43 V K.Ú. BUKOV



Fotodokumentace - p. p. č. 1170/53 v k. ú. Bukov - oplocené hřiště



Stanovisko OIÚP/OPRI

Stanovisko oddělení přípravy a realizace investic odboru investic a územního plánování

Převod sportovišť ve Vinařské ulici do správy MO město

Městský obvod Ústí nad Labem – město plánuje, v případě přidělení dotačního titulu na realizaci, vybudovat multifunkční sportoviště na současných asfaltových plochách ve Vinařské ulici, které jsou situovány na těchto pozemcích:

1. Pozemek p. č. 1170/43 o výměře 96 m² v k. ú. Bukov
2. Pozemek p. č. 441/79 o výměře 272 m² v k. ú. Klíše
3. Pozemek p. š. 441/80 o výměře 424 m² v k. ú. Klíše

Předmětné pozemky jsou ve vybraném majetku města a z výše uvedeného důvodu by bylo vhodné je svěřit do správy Městského obvodu Ústí nad Labem – město.

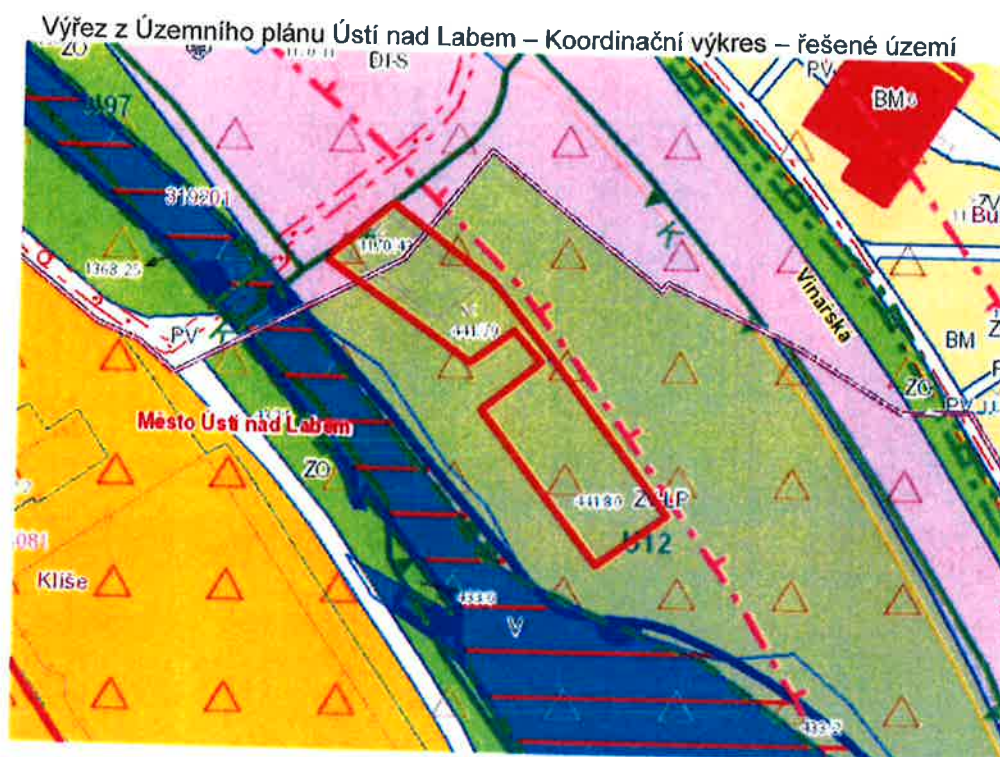
Předmětné území bude řešeno v návaznosti na schválenou „Koncepti Statutárního města Ústí nad Labem v oblasti tělovýchovy a sportu na léta 2016 - 2019“ ve studii pro výstavbu druhé ledové plochy, multifunkční haly s kapacitou min. 1 500 diváků a vytvoření multifunkčního centra propojením prostoru mezi fotbalovým a hokejovým stadionem včetně přilehlých sportovišť (tenisové kurty, sportovní hala – „Konírna“, prostor u beach volejbalového hřiště a plochy u ulice Vinařská atd.). Vzhledem k tomu, že zatím studie není zpracována, nelze v současné době konstatovat, jakým způsobem bude předmětné území řešeno, z tohoto důvodu nedoporučujeme převod do správy Městského obvodu Ústí nad Labem – město.

4. Pozemek p. č. 1170/53 o výměře 656 m² v k. ú. Bukov

Na pozemku p. č. 1170/53 o výměře 656 m² v k. ú. Bukov, který má ve své správě Městský obvod Ústí nad Labem – město, se nachází oplocené sportoviště, které má naopak ve správě Odbor dopravy a majetku Magistrátu města Ústí nad Labem. V souvislosti s výše uvedeným svěřením asfaltových hřišť do správy MO město, by bylo vhodné současně svěřit do správy MO město oplocené hřiště na p. p. č. 1170/53, které se také nachází ve Vinařské ulici poblíž ulice Baráčnická.

V souvislosti s přípravou a realizací investic bez připomínek

Stanovisko OÚP - asfaltová plocha za zimním stadionem



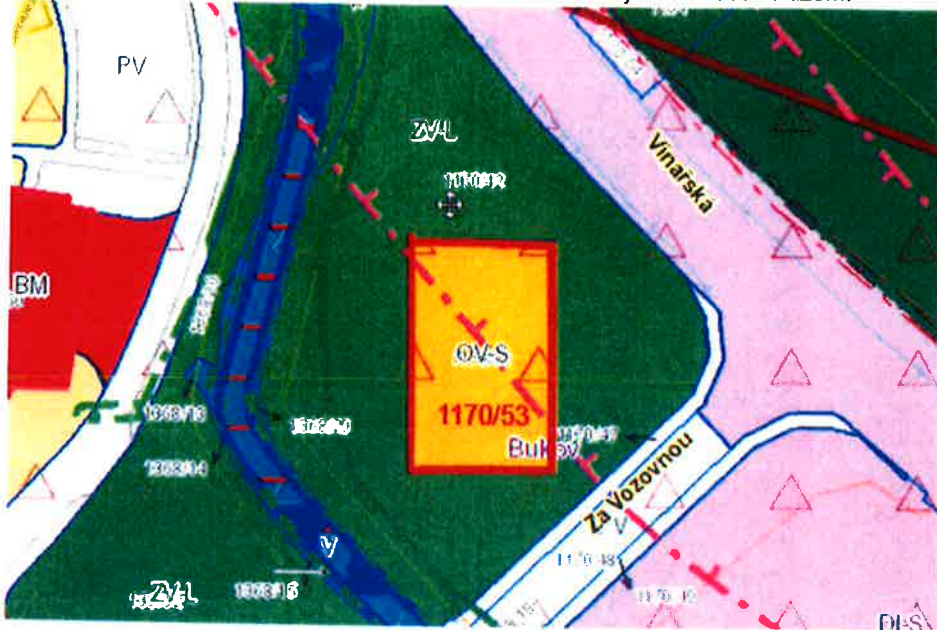
Limity: zóna havarijního plánu, ÚSES: U12 - Lokální biocentrum 133 - Na Kliši, arch. naleziště.

ZV-LP plochy zeleně na veřejných prostranstvích – lesopark

- a) **převažující využití**
 - nezastavitelná území s povinností zachování a rozvoje funkce městské urbanizované zeleně přístupné bez omezení, a to bez ohledu na vlastnictví k tomuto prostoru
- b) **přípustné**
 - trvalé travní porosty s extenzivní údržbou
 - nízká i vysoká zeleň
 - prvky drobné architektury (vybavení a mobiliář základní, např. lavičky, přístřešky)
 - pěšiny a cyklostezky převážně nezpevněné
- c) **podmíněně přípustné**
 - plochy pro sport a rekreaci nevyžadující nový zpevněný povrch
 - nezbytná technická a dopravní infrastruktura.
- d) **podmínky funkčního a prostorového uspořádání:**
 - užití konifer, zdobných kultivarů a introdukovaných dřevin je nežádoucí, v plochách obsahujících prvky ÚSES vyloučené, možné je pouze v rámci stávající výsadby, příp. podél hlavních parkových os zpevněných cest doplňková květinová výsadba
 - zastavěné plochy nesmí přesahovat 10% plochy lesoparku
- e) **nepřípustné**
 - všechny ostatní výše neuvedené funkce a činnosti

Stanovisko OÚP - oplocené hřiště

Výřez z Územního plánu Ústí nad Labem – Koordinační výkres – řešené území



Limity: zóna havarijního plánu, ochranné pásmo trolejbusové trati, arch. nateziště.

OV-S plochy občanského vybavení – tělovýchovná a sportovní zařízení

- a) **převažující účel využití**
 - umístění tělovýchovných a sportovních zařízení
- b) **přípustné**
 - sportovní stadiony a hřiště
 - účelové sportovní rekreační haly (tělocvičny, zimní stadiony, plavecké areály ap.)
 - sportovní, rehabilitační a lázeňská zařízení
 - veřejné stravování a ubytování, ostatní ubytovací zařízení
 - maloobchodní zařízení do 200 m² obytných ploch
 - nezbytná dopravní a technická infrastruktura
- c) **podmíněně přípustné**
 - vodní plochy
- d) **podmínky funkčního a prostorového uspořádání**
 - pro každé dva hektary vymezené zastavitelné plochy bude vymezena plocha veřejného prostranství s touto zastavitelnou plochou související o výměře nejméně 1000 m², do této výměry se nezapočítávají pozemní komunikace
- e) **nepřípustné**
 - všechny ostatní výše neuvedené funkce a činnosti

V ý p í s z u s n e s e n í

8. zasedání Majetkové komise
konané dne 5. září 2016

145/2016

Převod sportovišť ve Vinařské ulici do správy MO město

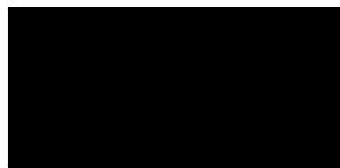
Majetková komise po projednání

A) nedoporučuje

1. schválit převod
 - a) pozemkové parcely č. 1170/43 o výměře 96 m² v k. ú. Bukov
 - b) pozemkové parcely č. 441/79 o výměře 272 m² v k. ú. Klíše
 - c) pozemkové parcely č. 441/80 o výměře 424 m² v k. ú. Klíšedo správy Městského obvodu Ústí nad Labem – město

A) doporučuje

1. schválit převod oploceného asfaltového hřiště na pozemku p. č. 1170/53 o výměře 656 m² v k. ú. Bukov do správy Městského obvodu Ústí nad Labem – město.



Michal Fišer
tajemník MK