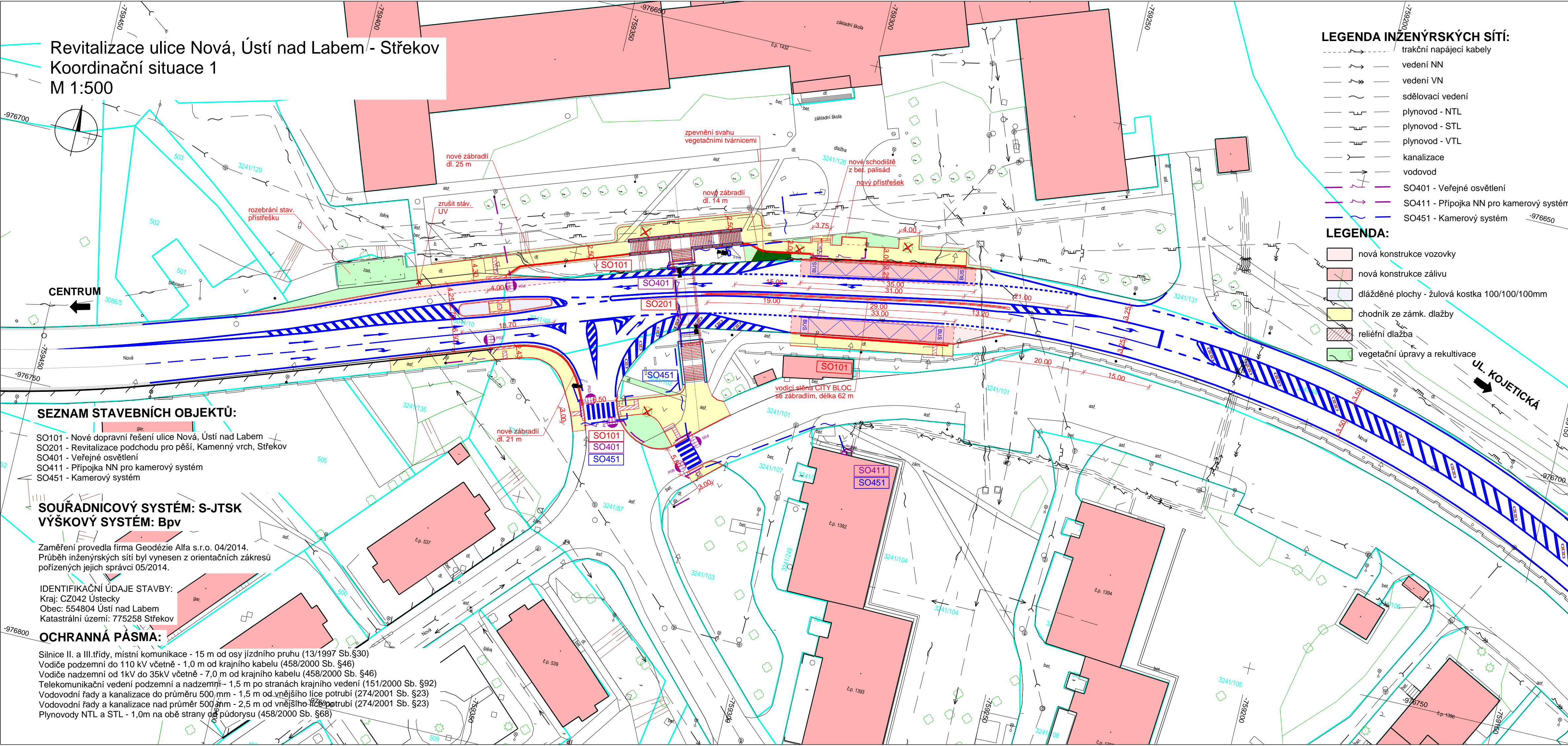


Revitalizace ulice Nová, Ústí nad Labem - Střekov  
 Koordinační situace 1  
 M 1:500



**LEGENDA INŽENÝRSKÝCH SÍTÍ:**

- trakční napájecí kabely
- vedení NN
- vedení VN
- sdělovací vedení
- plynovod - NTL
- plynovod - STL
- plynovod - VTL
- kanalizace
- vodovod
- SO401 - Veřejné osvětlení
- SO411 - Přípojka NN pro kamerový systém
- SO451 - Kamerový systém

**LEGENDA:**

- nová konstrukce vozovky
- nová konstrukce zálivu
- dlážděné plochy - žulová kostka 100/100/100mm
- chodník ze zámk. dlažby
- reliéfní dlažba
- vegetační úpravy a rekvivace

**SEZNAM STAVEBNÍCH OBJEKTŮ:**

- SO101 - Nové dopravní řešení ulice Nová, Ústí nad Labem
- SO201 - Revitalizace podchodu pro pěší, Kamenný vrch, Střekov
- SO401 - Veřejné osvětlení
- SO411 - Přípojka NN pro kamerový systém
- SO451 - Kamerový systém

**SOUŘADNICOVÝ SYSTÉM: S-JTSK  
 VÝŠKOVÝ SYSTÉM: Bpv**

Zaměření provedla firma Geodézie Alfa s.r.o. 04/2014.  
 Průběh inženýrských sítí byl vyneszen z orientačních zákresů pořízených jejich správci 05/2014.

**IDENTIFIKAČNÍ ÚDAJE STAVBY:**  
 Kraj: CZ042 Ústecký  
 Obec: 554804 Ústí nad Labem  
 Katastrální území: 775258 Střekov

**OCHRANNÁ PÁSMA:**

- Silnice II. a III.třídy, místní komunikace - 15 m od osy jízdního pruhu (13/1997 Sb. §30)
- Vodiče podzemní do 110 kV včetně - 1,0 m od krajního kabelu (458/2000 Sb. §46)
- Vodiče nadzemní od 1kV do 35kV včetně - 7,0 m od krajního kabelu (458/2000 Sb. §46)
- Telekomunikační vedení podzemní a nadzemní - 1,5 m po stranách krajního vedení (151/2000 Sb. §92)
- Vodovodní řady a kanalizace do průměru 500 mm - 1,5 m od vnějšího líce potrubí (274/2001 Sb. §23)
- Vodovodní řady a kanalizace nad průměr 500 mm - 2,5 m od vnějšího líce potrubí (274/2001 Sb. §23)
- Plynovody NTL a STL - 1,0m na obě strany od půdorysu (458/2000 Sb. §68)

SOUŘADNICOVÝ SYSTÉM: S-JTSK  
 VÝŠKOVÝ SYSTÉM: Bpv

Objednatel:	<b>Statutární město Ústí nad Labem</b> Velká Hradební 2336/8 401 00 Ústí nad Labem
-------------	--

Zhotovitel PDPS:	<b>Valbek, spol. s r.o.</b> Vaňurova 505/17 460 02 Liberec 3	HIP:	ING. B. FIŠER
------------------	--	------	---------------

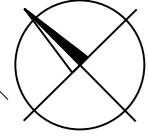
	Vypracoval Ing. J. Strnad	Zak. číslo	13-UL11-072
	Zodp. projektant Ing. J. Strnad	Datum	04/2015
	Tech. kontrola Akce	Stupeň	PDPS
	Revitalizace ulice Nová, Ústí nad Labem - Střekov		Počet formátů
Zhotovitel: Valbek, spol. s r.o., stf. Ústí n. L. Děčínská 717/21 400 03 Ústí nad Labem		Měřítko Č. přílohy	1:500 Paré
Příloha Koordinační situace 1		<b>A.3.1</b>	



# Revitalizace ulice Nová, Ústí nad Labem - Střekov

## Koordinační situace 2

### M 1:500

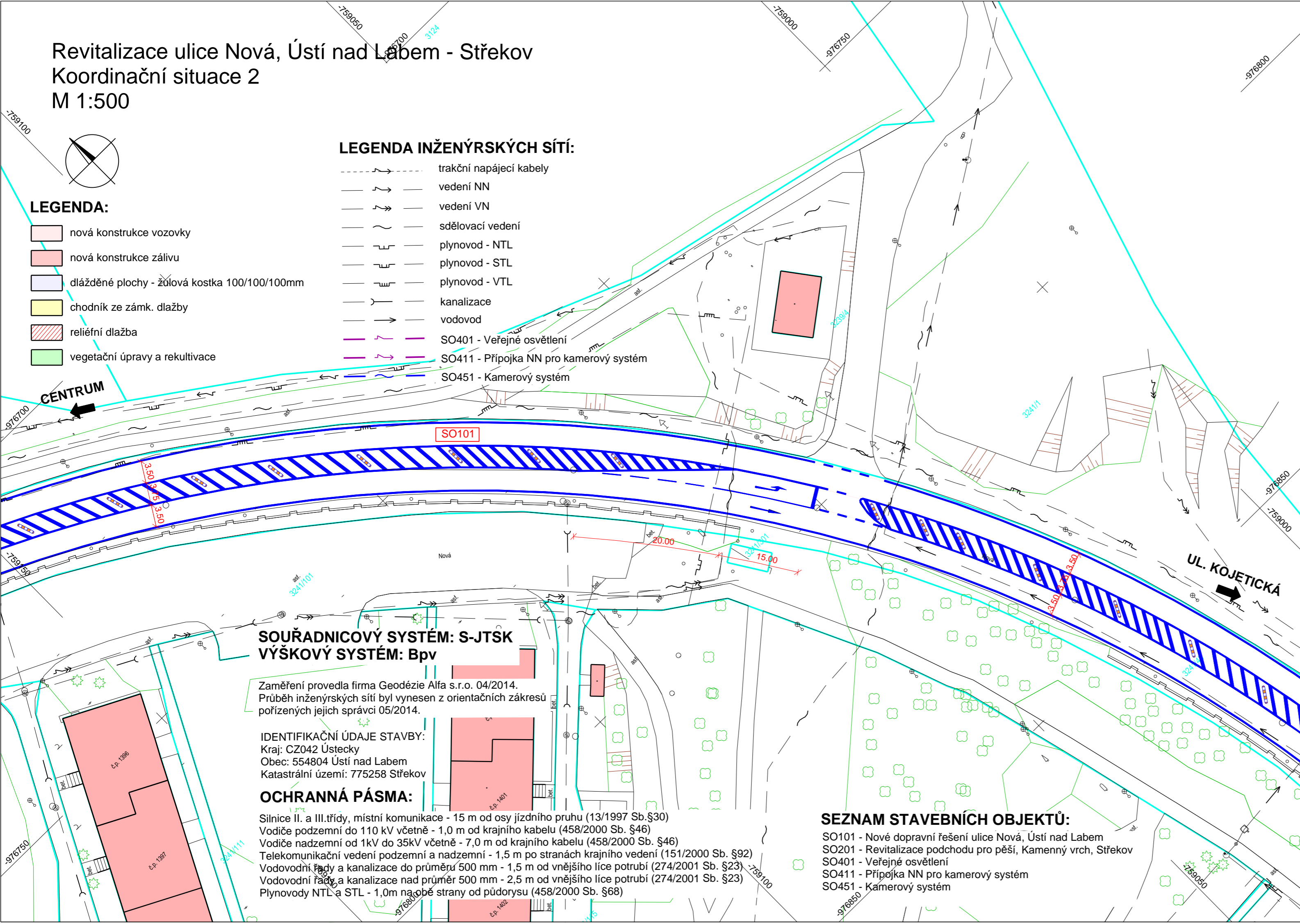


#### LEGENDA:

- nová konstrukce vozovky
- nová konstrukce zálivu
- dlážděné plochy - žulová kostka 100/100/100mm
- chodník ze zámk. dlažby
- reliéfní dlažba
- vegetační úpravy a rekultivace

#### LEGENDA INŽENÝRSKÝCH SÍTÍ:

- trakční napájecí kabely
- vedení NN
- vedení VN
- sdělovací vedení
- plynovod - NTL
- plynovod - STL
- plynovod - VTL
- kanalizace
- vodovod
- SO401 - Veřejné osvětlení
- SO411 - Přípojka NN pro kamerový systém
- SO451 - Kamerový systém



**SOUŘADNICOVÝ SYSTÉM: S-JTSK**  
**VÝŠKOVÝ SYSTÉM: Bpv**

Zaměření provedla firma Geodézie Alfa s.r.o. 04/2014.  
 Průběh inženýrských sítí byl vyneszen z orientačních zákresů pořízených jejich správci 05/2014.

**IDENTIFIKAČNÍ ÚDAJE STAVBY:**  
 Kraj: CZ042 Ústecký  
 Obec: 554804 Ústí nad Labem  
 Katastrální území: 775258 Střekov

#### OCHRANNÁ PÁSMA:

- Silnice II. a III. třídy, místní komunikace - 15 m od osy jízdního pruhu (13/1997 Sb. §30)
- Vodiče podzemní do 110 kV včetně - 1,0 m od krajního kabelu (458/2000 Sb. §46)
- Vodiče nadzemní od 1kV do 35kV včetně - 7,0 m od krajního kabelu (458/2000 Sb. §46)
- Telekomunikační vedení podzemní a nadzemní - 1,5 m po stranách krajního vedení (151/2000 Sb. §92)
- Vodovodní řady a kanalizace do průměru 500 mm - 1,5 m od vnějšího líce potrubí (274/2001 Sb. §23)
- Vodovodní řady a kanalizace nad průměr 500 mm - 2,5 m od vnějšího líce potrubí (274/2001 Sb. §23)
- Plynovody NTL a STL - 1,0m na obě strany od půdorysu (458/2000 Sb. §68)

#### SEZNAM STAVEBNÍCH OBJEKTŮ:

- SO101 - Nové dopravní řešení ulice Nová, Ústí nad Labem
- SO201 - Revitalizace podchodu pro pěší, Kamenný vrch, Střekov
- SO401 - Veřejné osvětlení
- SO411 - Přípojka NN pro kamerový systém
- SO451 - Kamerový systém

SOUŘADNICOVÝ SYSTÉM: S-JTSK  
 VÝŠKOVÝ SYSTÉM: Bpv

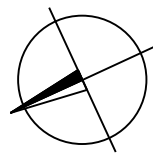
<b>Objednatel:</b>	<b>Statutární město Ústí nad Labem</b> Velká Hradební 2336/8 401 00 Ústí nad Labem
--------------------	--

<b>Zhotovitel PDPS:</b> 	<b>Valbek, spol. s r.o.</b> Vaňurova 505/17 460 02 Liberec 3	<b>HIP:</b>  ING. B. FIŠER
-----------------------------	--	----------------------------------

	<b>Vypracoval</b>	Ing. J. Strnad	<b>Zak. číslo</b>	13-UL11-072
	<b>Zodp. projektant</b>	Ing. J. Strnad	<b>Datum</b>	04/2015
	<b>Tech. kontrola</b>		<b>Stupeň</b>	PDPS
	<b>Akce</b>			<b>Počet formátů</b>
<b>Revitalizace ulice Nová, Ústí nad Labem - Střekov</b>			<b>Měřítko</b>	1:500
<b>Zhotovitel:</b> Valbek, spol. s r.o., st. Ústí n. L. Děčínská 717/21 400 03 Ústí nad Labem			<b>Č. přílohy</b>	Paré
			<b>Příloha</b>	
<b>Koordinační situace 2</b>				



Revitalizace ulice Nová, Ústí nad Labem - Střekov  
 Koordinační situace 3  
 M 1:500



LEGENDA INŽENÝRSKÝCH SÍTÍ:

- trakční napájecí kabely
- vedení NN
- vedení VN
- sdělovací vedení
- plynovod - NTL
- plynovod - STL
- plynovod - VTL
- kanalizace
- vodovod
- SO401 - Veřejné osvětlení
- SO411 - Přípojka NN pro kamerový systém
- SO451 - Kamerový systém

LEGENDA:

- nová konstrukce vozovky
- nová konstrukce zálivu
- dlážděné plochy - žulová kostka 100/100/100mm
- chodník ze zámek. dlažby
- reliéfní dlažba
- vegetační úpravy a rekultivace

SEZNAM STAVEBNÍCH OBJEKTŮ:

- SO101 - Nové dopravní řešení ulice Nová, Ústí nad Labem
- SO201 - Revitalizace podchodu pro pěší, Kamenný vrch, Střekov
- SO401 - Veřejné osvětlení
- SO411 - Přípojka NN pro kamerový systém
- SO451 - Kamerový systém

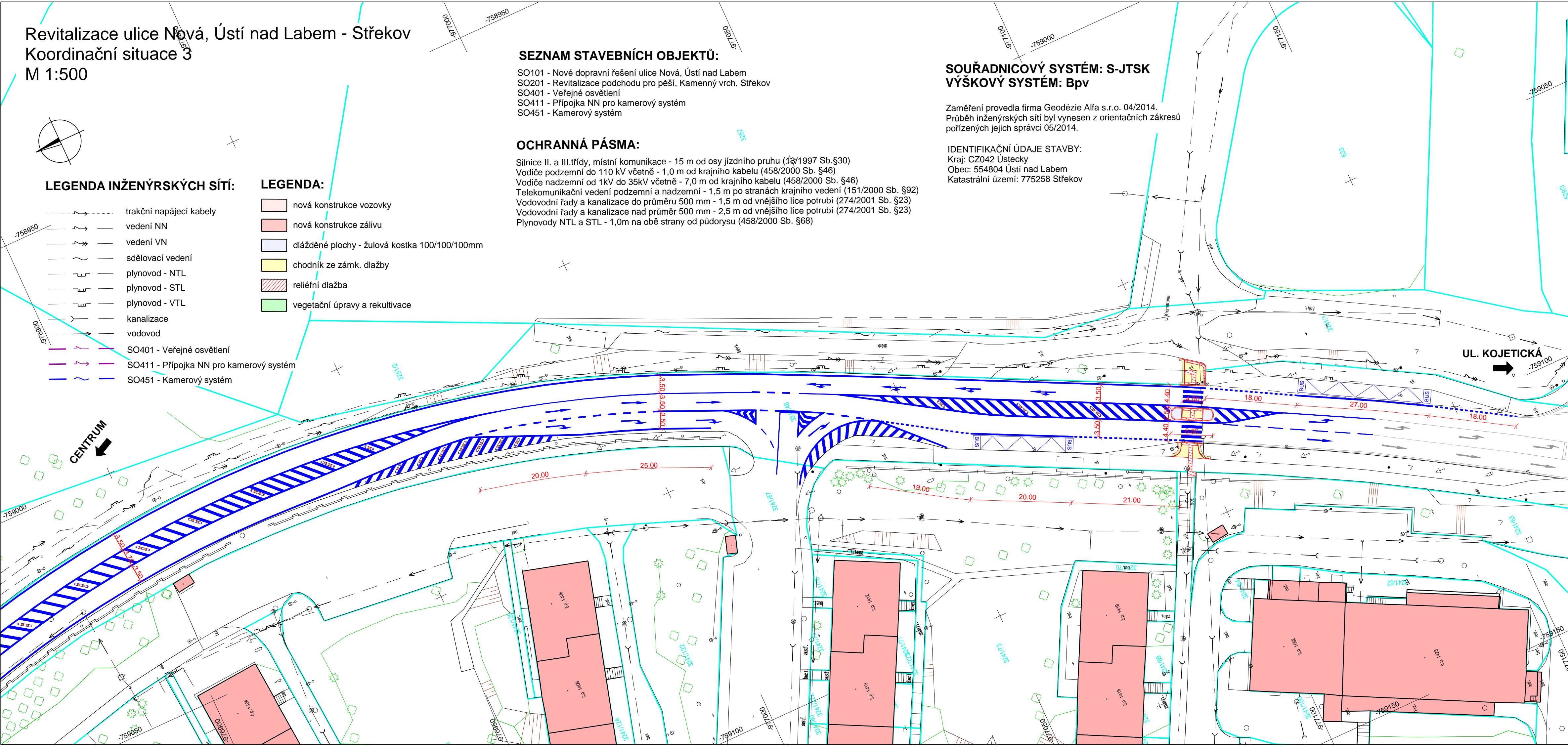
OCHRANNÁ PÁSMA:

- Silnice II. a III.třídy, místní komunikace - 15 m od osy jízdního pruhu (13/1997 Sb. §30)
- Vodiče podzemní do 110 kV včetně - 1,0 m od krajního kabelu (458/2000 Sb. §46)
- Vodiče nadzemní od 1kV do 35kV včetně - 7,0 m od krajního kabelu (458/2000 Sb. §46)
- Telekomunikační vedení podzemní a nadzemní - 1,5 m po stranách krajního vedení (151/2000 Sb. §92)
- Vodovodní řady a kanalizace do průměru 500 mm - 1,5 m od vnějšího líce potrubí (274/2001 Sb. §23)
- Vodovodní řady a kanalizace nad průměr 500 mm - 2,5 m od vnějšího líce potrubí (274/2001 Sb. §23)
- Plynovody NTL a STL - 1,0m na obě strany od půdorysu (458/2000 Sb. §68)

SOUŘADNICOVÝ SYSTÉM: S-JTSK  
 VÝŠKOVÝ SYSTÉM: Bpv

Zaměření provedla firma Geodzie Alfa s.r.o. 04/2014.  
 Průběh inženýrských sítí byl vyneszen z orientačních zákresů pořízených jejich správci 05/2014.

IDENTIFIKAČNÍ ÚDAJE STAVBY:  
 Kraj: CZ042 Ústecký  
 Obec: 554804 Ústí nad Labem  
 Katastrální území: 775258 Střekov



SOUŘADNICOVÝ SYSTÉM: S-JTSK  
 VÝŠKOVÝ SYSTÉM: Bpv

Objednatel:	<b>Statutární město Ústí nad Labem</b> Velká Hřadební 2336/8 401 00 Ústí nad Labem	
-------------	--	--

Zhotovitel PDPS:	<b>Valbek, spol. s r.o.</b> Vaňurova 505/17 460 02 Liberec 3	HIP:	ING. B. FIŠER
------------------	--	------	---------------

	Vypracoval	Ing. J. Strnad	Zak. číslo	13-UL11-072
	Zodp. projektant	Ing. J. Strnad	Datum	04/2015
	Tech. kontrola		Stupeň	PDPS
	<b>Revitalizace ulice Nová, Ústí nad Labem - Střekov</b>		Počet formátů	4 x A4
Měřítko			1:500	
Zhotovitel:	Koordinační situace 3		Č. přílohy	Paré
Valbek, spol. s r.o., stf. Ústí n. L. Děčínská 717/21 400 03 Ústí nad Labem			Příloha	<b>A.3.3</b>