

REVITALIZACE OBJEKTŮ ORLICKÁ 1 a 3 – studie provedení



- *Předprojektová příprava:
„Spolufinancováno Evropskou unií prostřednictvím Nástroje **ELENA**.“ “Co-financed by the European Union under the **ELENA Facility**.“*
- *Projektová část:
„Spolufinancováno z **OP ST**.*
- *Realizační část:
„Spolufinancováno Evropskou unií prostřednictvím Evropské investiční banky.“ “Co-financed by the European Union by **EIB**.“*

Ústí změn



Revitalizace objektů Orlická 1 a 3

veřejná prezentace projektu

**22. 4. 2026
od 16:00**

Informační středisko města
Ústí nad Labem
Mírové nám. 1/1, 400 01
Ústí nad Labem-město





- Lídři v projektování energeticky úsporných staveb.
- 17 let zkušeností, přes 2 500 realizovaných projektů v celkové hodnotě přes 25 miliard Kč
- Vzdělávání, věda a spor; Zdravotnictví a sociální péče; Administrativa, výroba služby; Historické památky
- 7 poboček po celé ČR – jsme vám nablízku
- **Komplexní služby**
 - Projektování (včetně BIM/3D)
 - energetické audity
 - průkazy energetické náročnosti (PENB)
 - poradenství při získávání dotací





POLOHA VE MĚSTĚ





PŘEDMĚT PROJEKTU

- Kompletní rekonstrukce objektu
- Návrh nového dispozičního řešení
- Energetické úspory
- Akumulace dešťových vod
- Návrh nových parkovacích ploch*









NOVÉ DISPOZIČNÍ ŘEŠENÍ (FLAT – MIX)

- Byty 2+1
- Byty 3+1
- Byty 4,5+kk
- **CELKEM**

24 x 2

2 x 2

2 x 2

46 x 2



NOVÉ DISPOZIČNÍ ŘEŠENÍ

1. PODZEMNÍ PODLAŽÍ (VSTUPNÍ)





(1.)2.-10. PODLAŽÍ



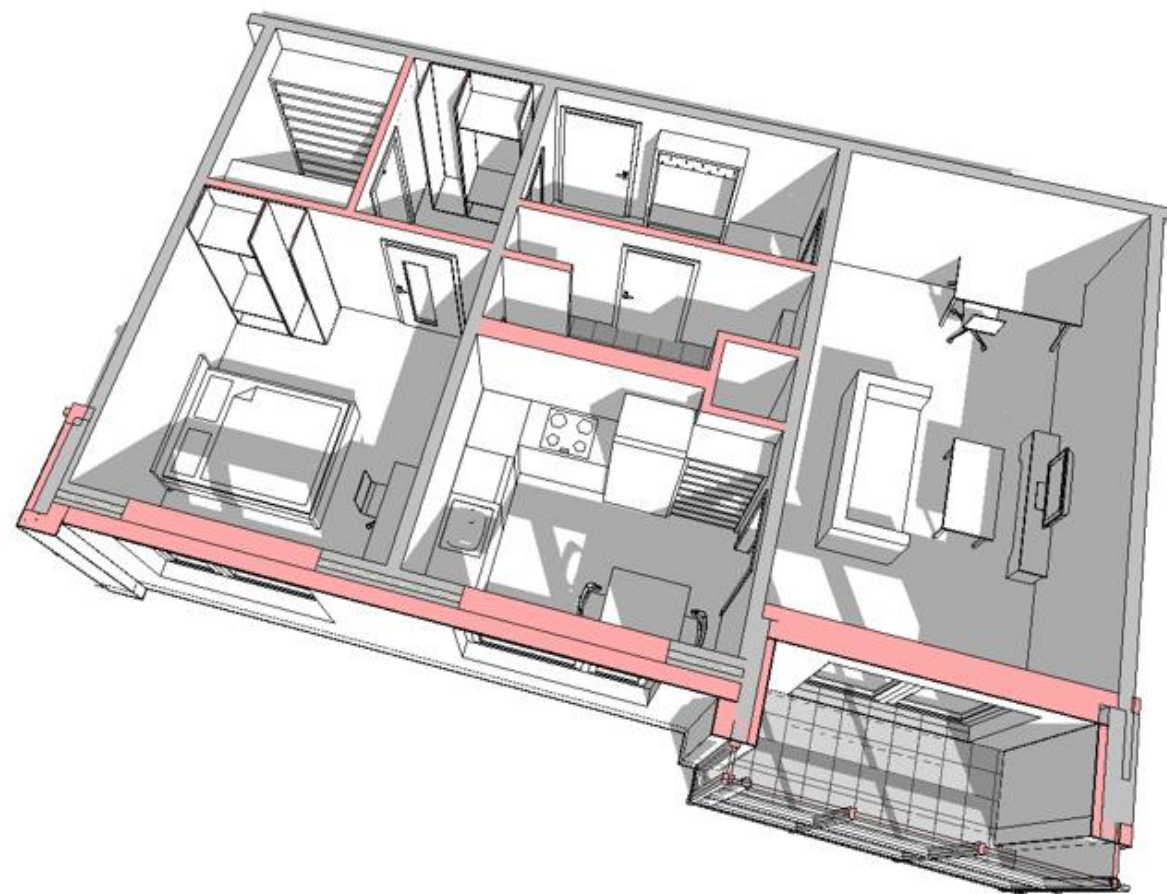
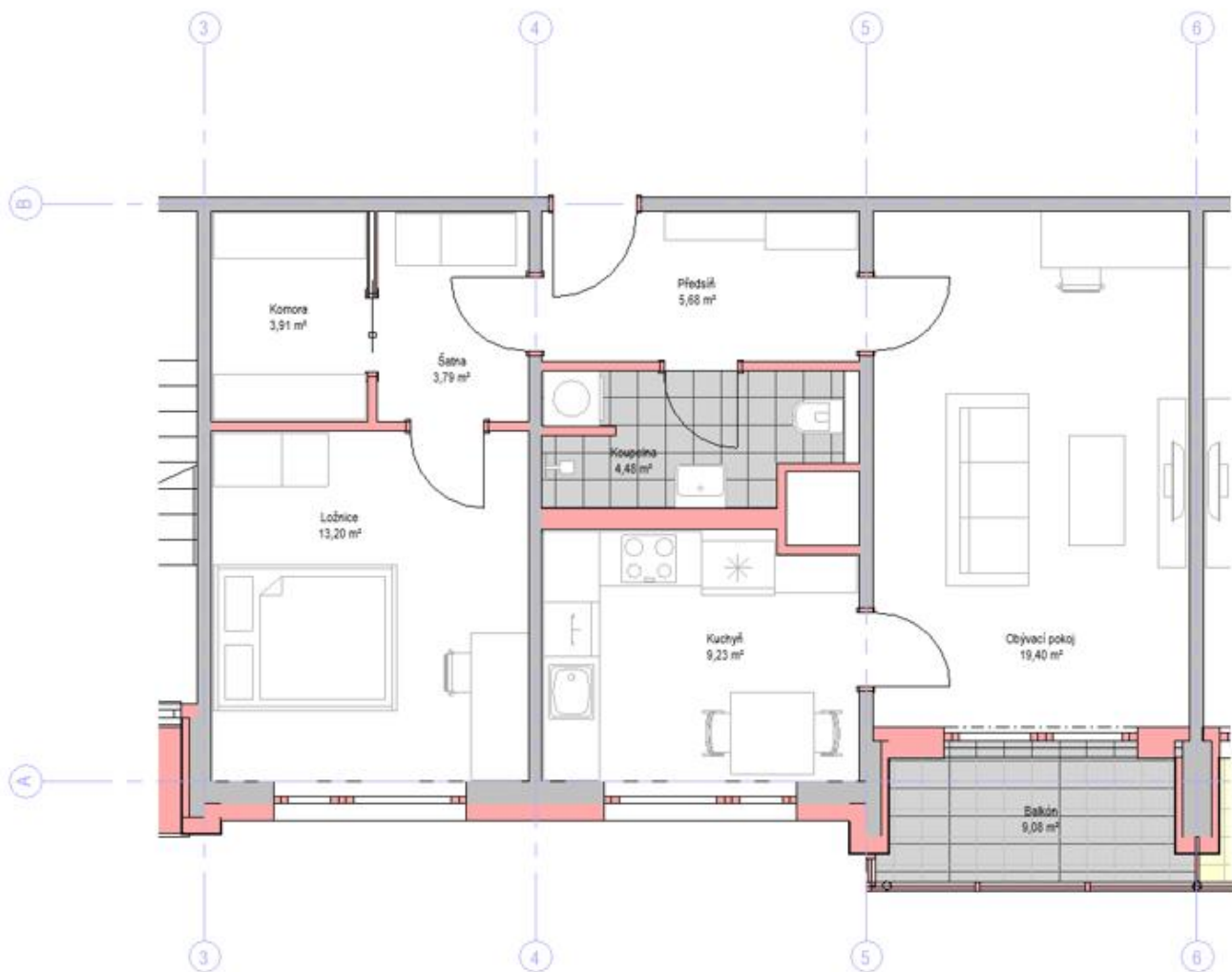


11. – 12. PODLAŽÍ



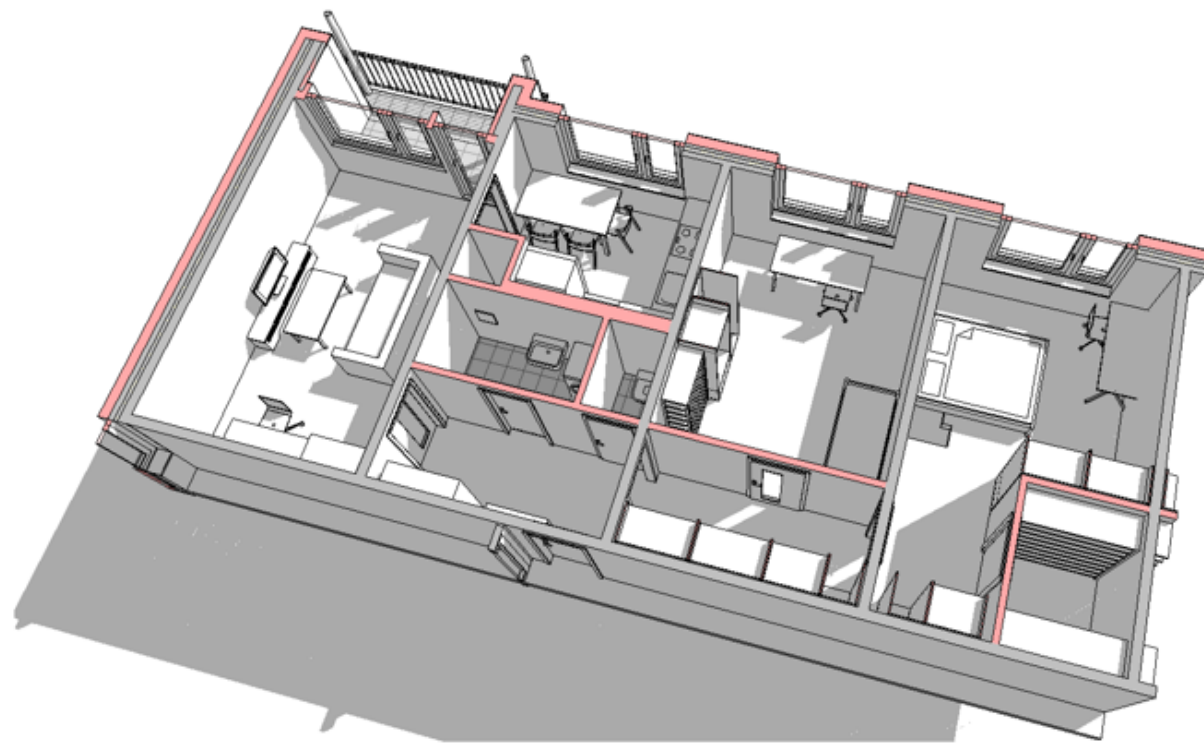
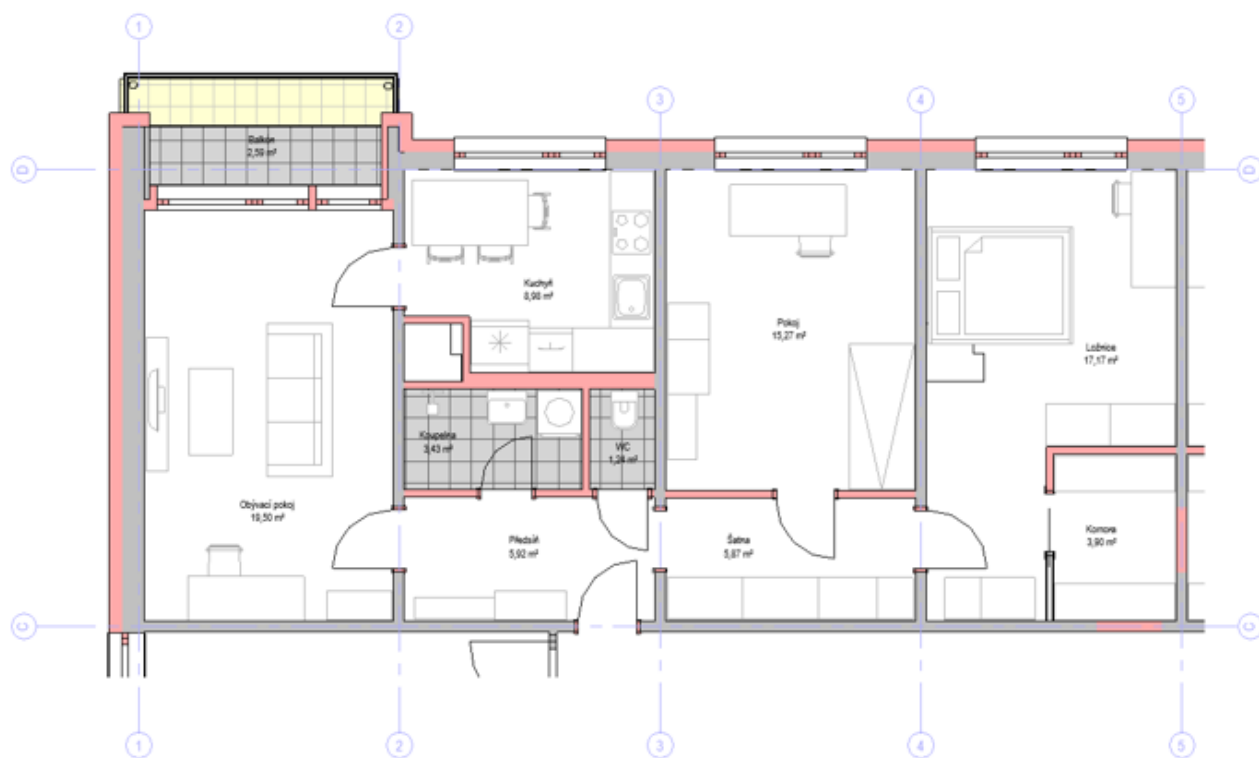


TYPICKÁ DISPOZICE 2+1



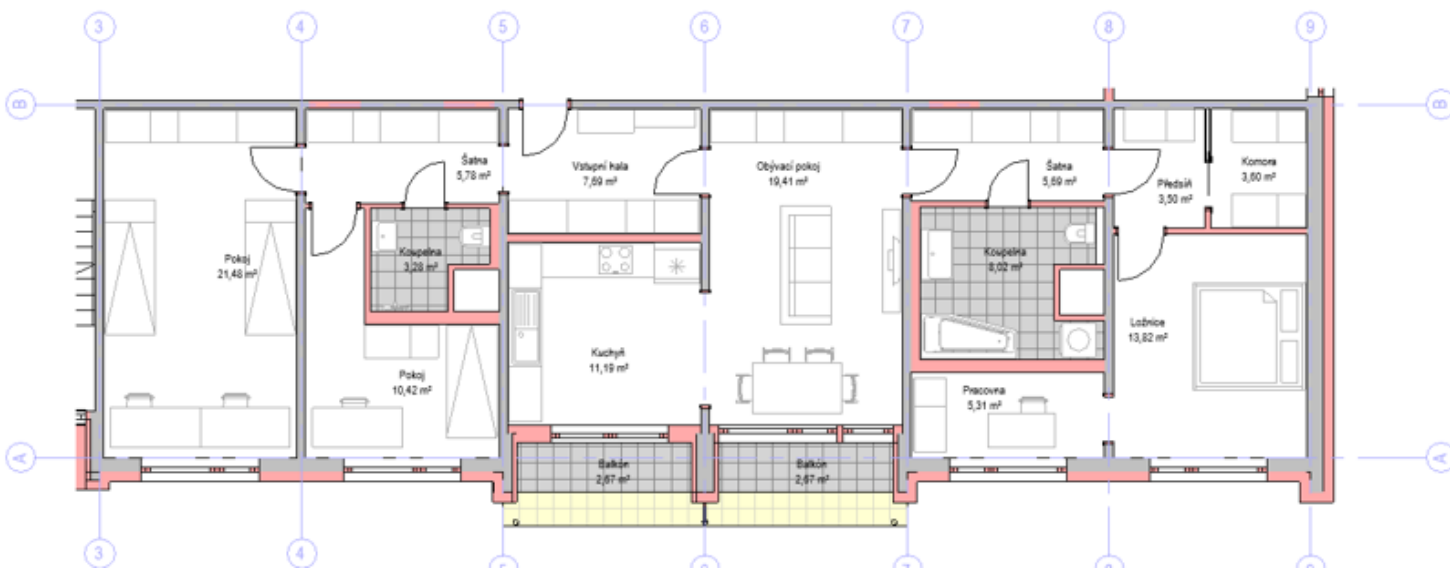
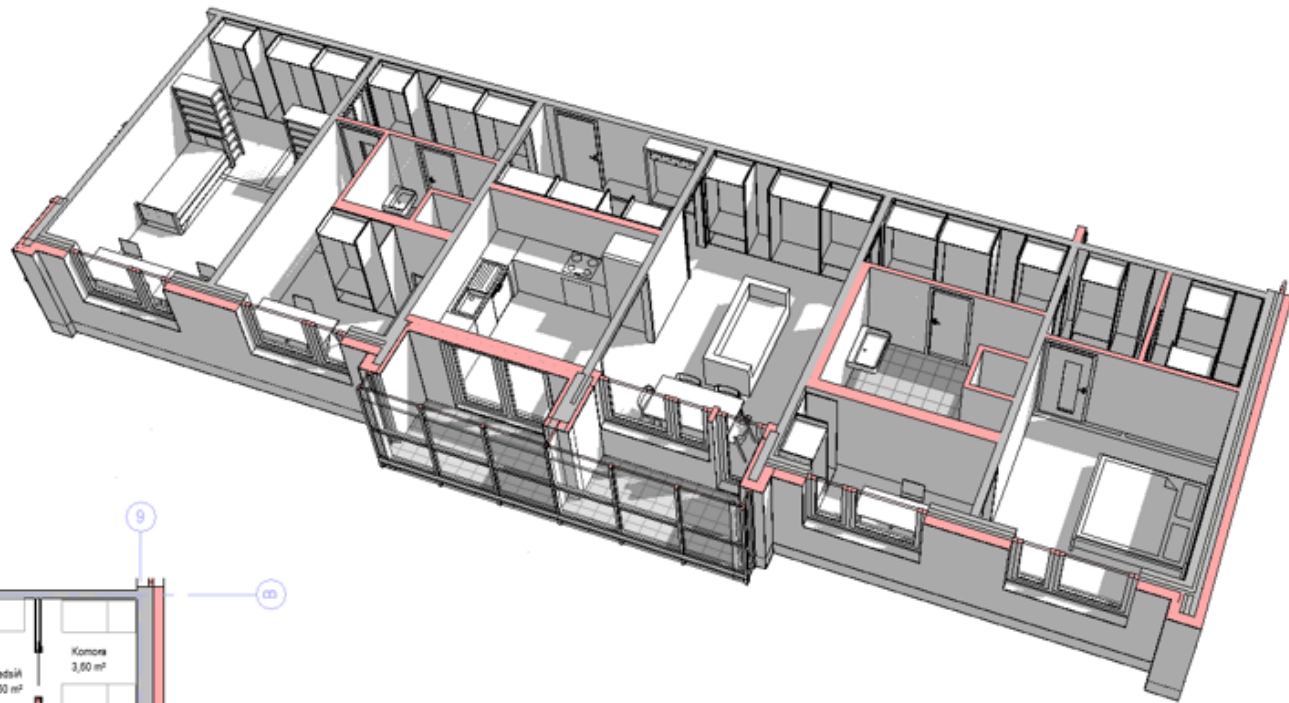


TYPICKÁ DISPOZICE 3+1





TYPICKÁ DISPOZICE 4,5+KK















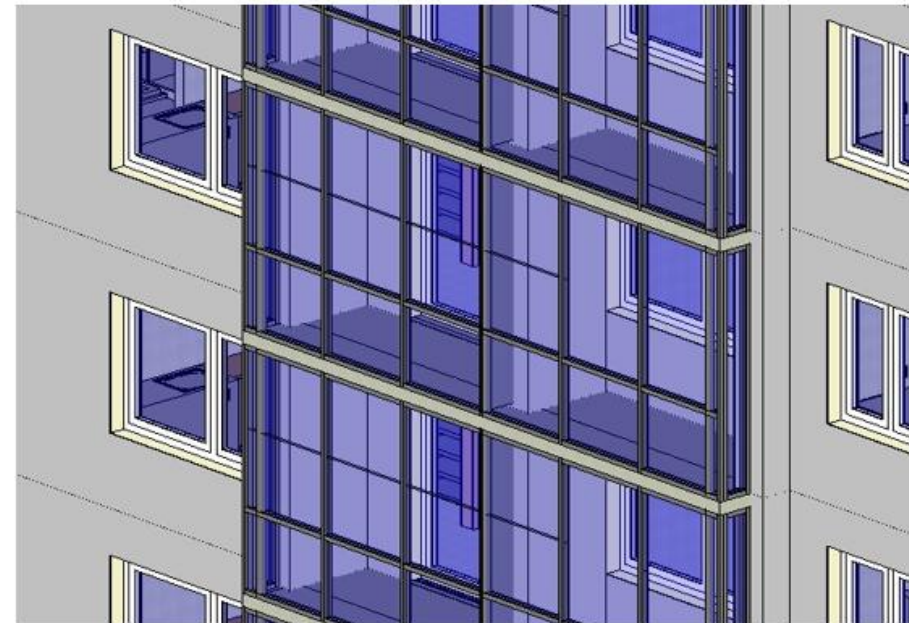


ÚPRAVA LODŽIÍ

- Rozšíření o cca 50-60 cm
- Zvětšení užité plochy o **1,9 m²**
- Zasklení



Původní stav



Navrhovaný stav



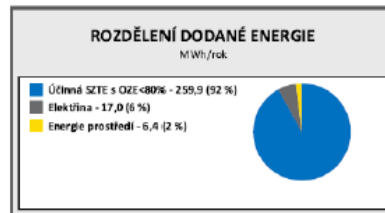


ZAJIŠTĚNÍ ENERGETICKÝCH ÚSPOR

- Zateplení obvodového pláště budovy minerální tepelnou izolací
- Nová okna a dveře s izolačním trojsklem opatřena vnějšími žaluziemi
- Zateplení ploché střechy minerální vatou
- Osvětlení LED zdroji
- Instalace FVE panelů s celkovým výkonem 20 kWp

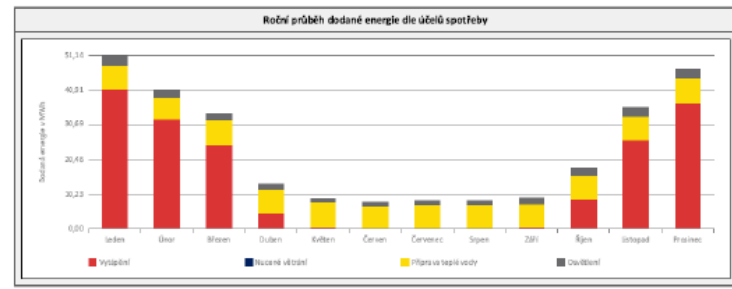
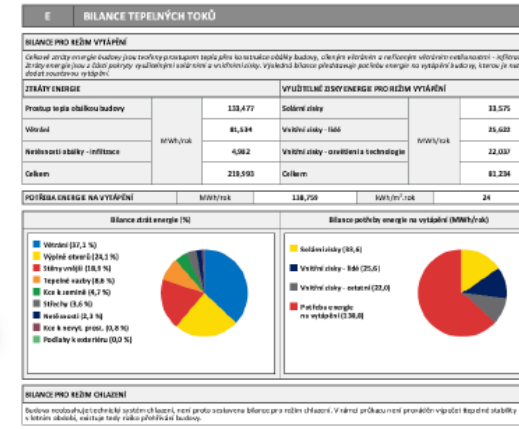


PRŮKAZ ENERGETICKÉ NÁROČNOSTI BUDOVY



UKAZATELE ENERGETICKÉ NÁROČNOSTI

Průměrný součinitel prostupu tepla budovy	0,40 W/(m ² ·K)	C
Měrná potřeba tepla na vytápění	24 kWh/(m ² ·rok)	
Celková dodaná energie	49 kWh/(m²·rok)	B
Vytápění	30 kWh/(m ² ·rok)	C
Chlazení	-	
Nucené větrání	0 kWh/(m ² ·rok)	A
Úprava vlhkosti	-	
Příprava teplé vody	15 kWh/(m ² ·rok)	C
Osvětlení	4 kWh/(m ² ·rok)	B



- Podle předběžného Průkazu energetické náročnosti pro stávající a nový stav vychází úspora dodaných energií cca 40%.



ÚPRAVA OKOLÍ OBJEKTŮ, DOPRAVA V KLIDU



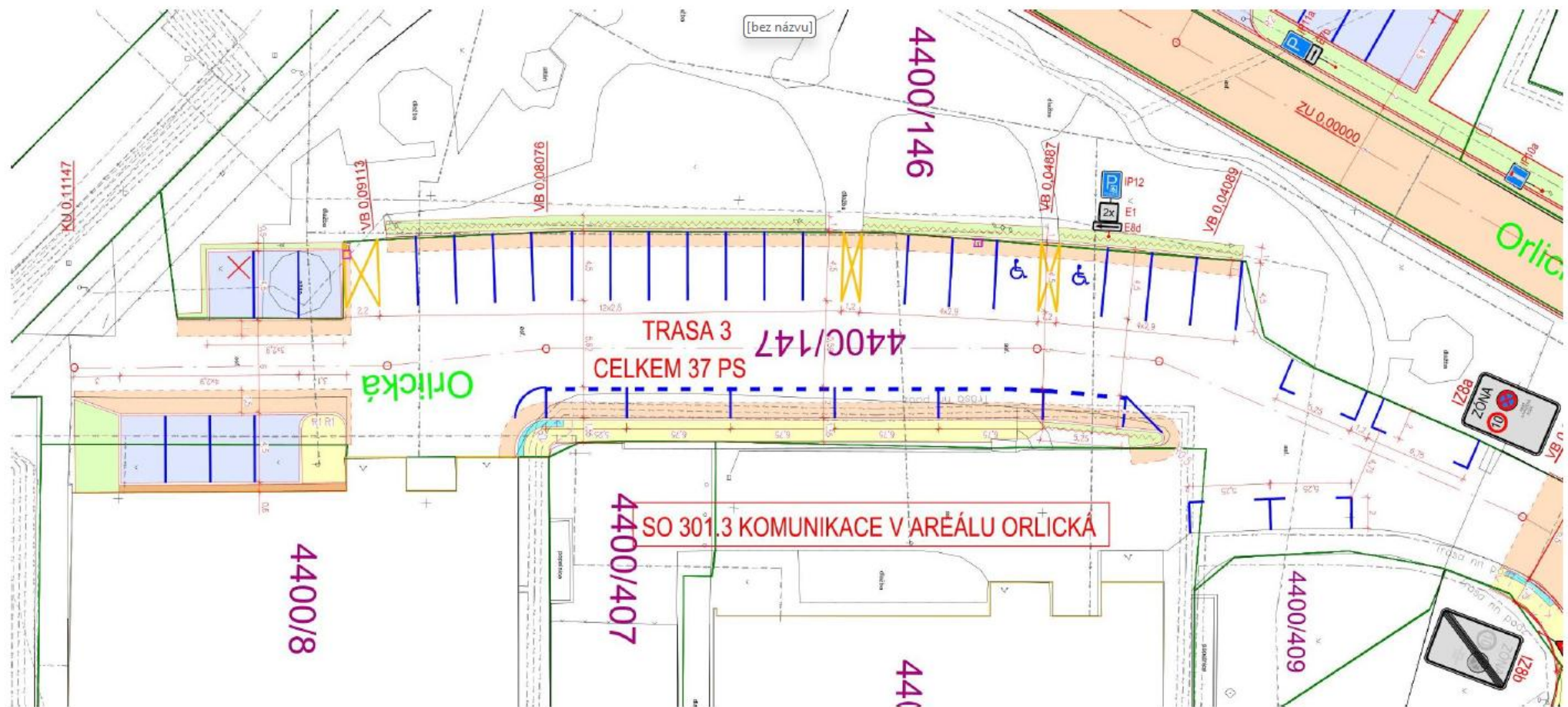


ÚPRAVA OKOLÍ OBJEKTŮ, DOPRAVA V KLIDU

- Stávající objekty jsou bytové domy od počátku výstavby do současnosti
- Projekt nemění užívání objektu
- Nová parkovací stání – **jedna z priorit města je zlepšení podmínek parkování**

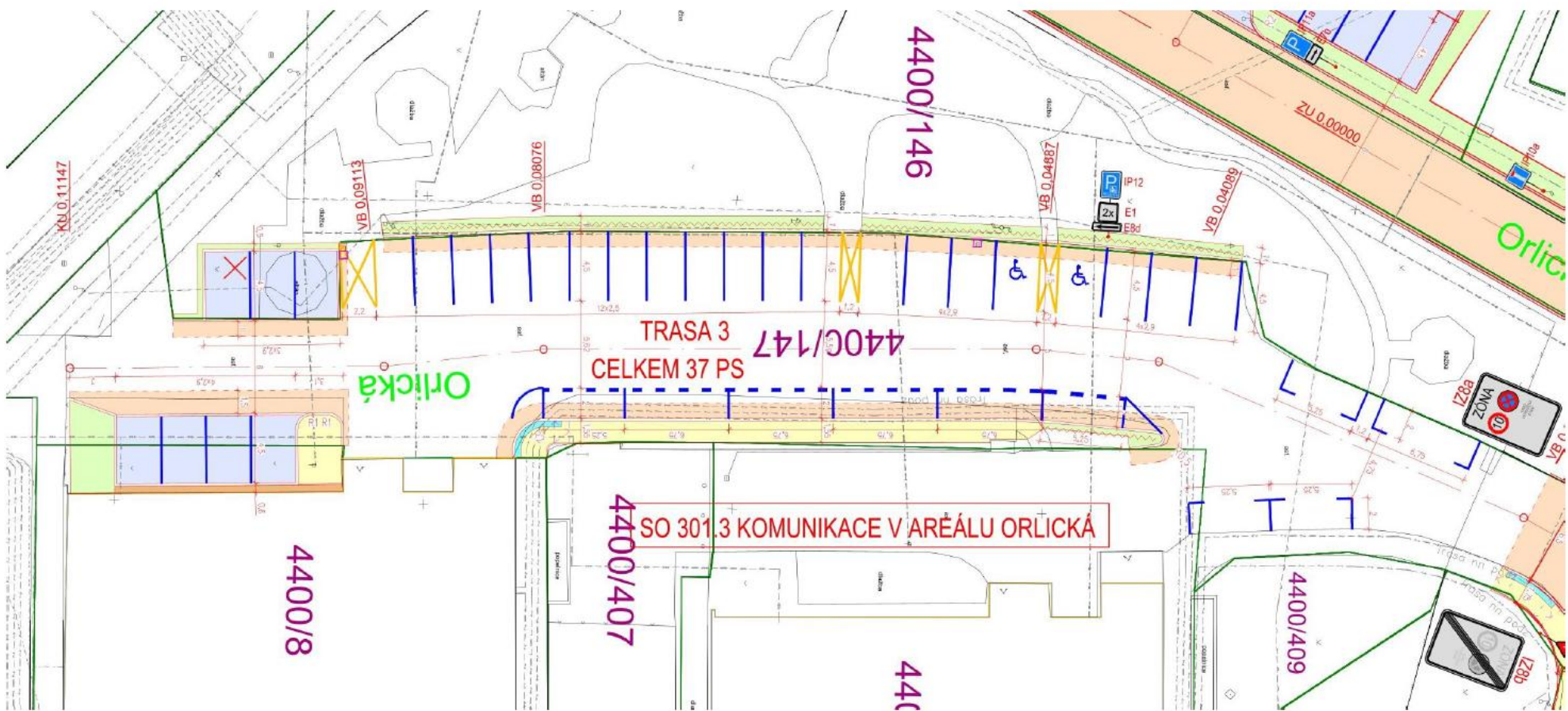


KOMUNIKACE V AREÁLU ORLICKÁ



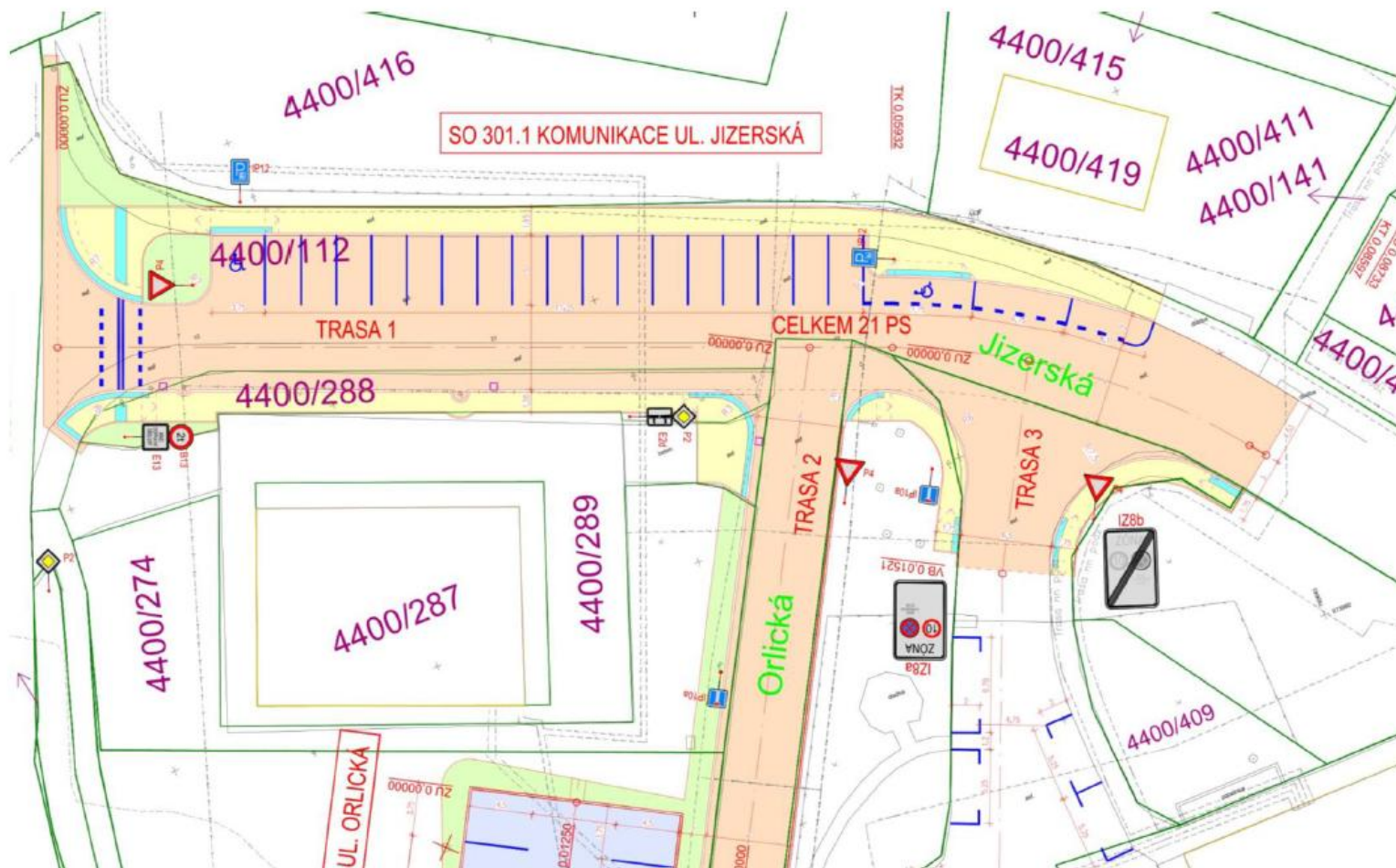


KOMUNIKACE V AREÁLU ORLICKÁ



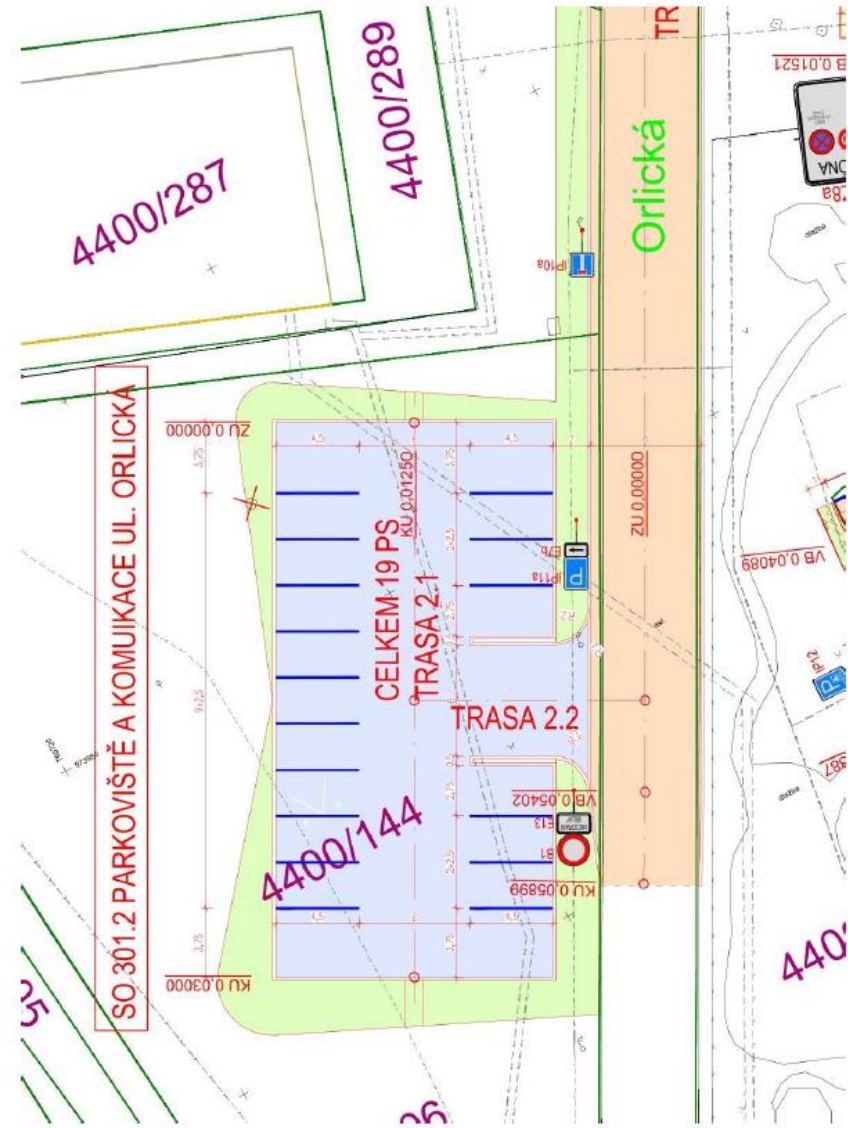


KOMUNIKACE UL. JIZERSKÁ



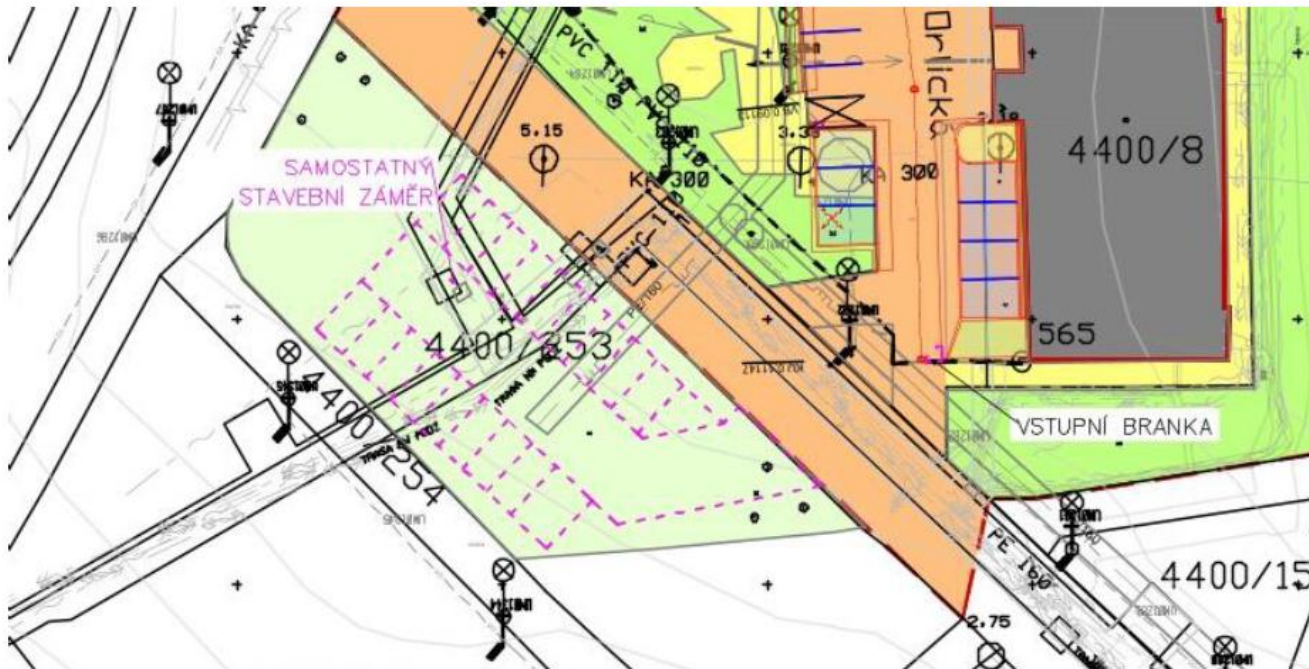


KOMUNIKACE UL. ORLICKÁ





KOMUNIKACE UL. ORLICKÁ



Je uvažováno s dalšími 18 parkovacími stáními
(připravovaný samostatný stavební záměr)



ÚPRAVA OKOLÍ OBJEKTŮ, DOPRAVA V KLIDU

- Ul.Orlická - dnes 26 park. míst
- návrh **37 park. míst**
- Okolí - dnes 10 park. míst
- návrh **40 park. míst**
- Samostatný záměr **18 park. míst**
- Obyvatelé budou mít k dispozici 95 parkovacích míst (59 nových park.míst).



ATRAKTIVITA BYDLENÍ

Městské nájemní bydlení především pro zaměstnance veřejných služeb (zdravotnictví, IZS, justice a podobně)

- Atraktivní lokalita
- Byty různých velikostí pro páry i rodiny s dětmi
- Střední až vyšší standard vybavení
- Prostorné obývací pokoje, prostorné kuchyně, oddělená denní a noční část bytů
- Dostatek úložných prostorů v bytech, sklepní kóje ke každému bytu
- Základní společné prostory
- Navýšení kapacity parkovacích stání + elektronabíječky
- Revitalizovaný dům i byt = nižší provozní náklady
- Polosoukromý atraktivní prostor přilehlého parčíku
- Škola, školka, hřiště a kroužky v docházkové vzdálenosti, veškerá občanská vybavenost v místě bydliště



PARČÍK U OBJEKTŮ





**DĚKUJEME ZA
POZORNOST**