

# AMT je součástí Ambulantních Adiktologických služeb (AAS), které se řídí těmito zásadami

## Poslání

Posláním ambulantních adiktologických služeb je pomoc osobám v tíživé životní situaci s řešením problému s návykovým chováním, snižování negativních důsledků rizikového chování, zajištění jejich fyzické a psychické soběstačnosti pomocí sociálně terapeutické činnosti, s cílem umožnit jim v nejvyšší možné míře zapojení do běžného života bez užívání návykových látek a zprostředkování kontaktu se společným prostředím, včetně poskytnutí pomoci při uplatňování práv.

## Cíle

Podpora a motivace klientů ke změně jejich dosavadního životního stylu a snaha o znovu zapojení do běžného života, zlepšení sociálního, zdravotního a psychického stavu osob ohrožených závislostí. Rozvoj a podpora sociálních kompetencí uživatelů služby.

## Zásady

Poskytování služeb v souladu se zákonnými normami ČR, mezinárodními smlouvami a etickými kodexy příslušných profesí

Pohled na klienta a jeho situaci v rámci bio-psycho-sociálně-spirituálního modelu - Užívání návykových látek a závislost na nich je komplexním jevem, který vyžaduje celistvý přístup.

Veřejná přístupnost a snadná dostupnost - Služby jsou veřejně přístupné bez ohledu na pohlaví, rasu, národnost, náboženského vyznání, politické přesvědčení, právní či společenské postavení, psychický či fyzický stav (včetně HIV pozitivitu) a socioekonomické možnosti. Dále není brán ohled na typ užívané návykové látky či nelátkové závislosti, historii užívání a způsob aplikace.

Bezplatnost - Všechny služby AAS jsou poskytovány bezplatně.

Anonymita - AAS umožňují využívat služeb bez obav ze ztráty anonymity. Anonymita je základním předpokladem pro navázání kontaktu s uživatelem služby a následné budování důvěry mezi uživatelem služby a pracovníky. Pomáhá v maximální míře eliminovat možnost stigmatizace uživatele. Ke vstupu do programu není potřeba osobních dokladů. Žádné informace o klientovi nejsou nikomu poskytovány bez podepsaného informovaného souhlasu. Tento souhlas lze na přání klienta vždy zrušit či omezit. Pokud klient žádá o službu, která by svou povahou vyžadovala ztrátu anonymity (vyšetření lékařem, jednání s jinými institucemi atp.), je o tom klient vyrozuměn a může zvážit, jestli takovou službu přijme či odmítne. V případě odmítnutí hledáme jiný vyhovující způsob řešení.

Flexibilita - AAS jsou poskytovány bez zbytečných odkladů, jsou přizpůsobeny aktuálním potřebám klientů a pružně na ně v rámci možnosti reagují. Pravidelně revidují postupy práce, pravidla, sledují vývoj na drogové scéně.

Respekt k jedinečnosti a volbě klienta, dobrovolnost využití služby - AAS respektují jedinečnost klientů a jejich volby jak k využití služeb, tak ve způsobu života. Na klienta není vyvíjen nátlak, pracovníci aktivně nabízejí odbornou péči, klient se sám rozhoduje o možnosti jejího využití. Rozhodnutí je respektováno. Využívání služby je dobrovolné s výjimkou soudně nařízených léčeb. Abstinence není podmínkou k využití služby. Uživatel má právo rozhodnout se pro abstinenci nebo život s drogou. Je žádoucí, aby klienti mohli vyjádřit svou vůli a podávat podněty ke změnám, úpravě či zlepšení služeb, stížnosti. Uživatel se může svobodně rozhodnout využití služby ukončit.

Dořazování práv a svobod klientů, zachování lidské důstojnosti - Uživatelé AAS se ocitají v nevýhodném postavení kvůli stigmatizaci ze strany většinové populace. Proto vytváříme podmínky pro naplnění jejich práv v našem zařízení. Umožňujeme klientům zažít korektivní zkušenost a pomáháme jim při prosazování jejich opodstatněných zájmů ve vztahu k majoritní společnosti. Služby jsou poskytovány v zájmu osob v náležité kvalitě takovými způsoby, aby bylo vždy důsledně zajištěno dořazování lidských práv a základních svobod osob. Zaměstnanci dodržují Listinu základních práv a svobod, Etické kodexy daných profesí. Chovají se humánně, ke klientům přistupují bez předsudků.

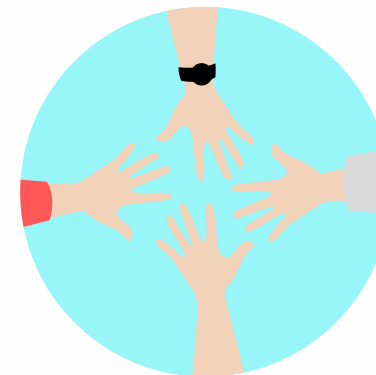
Pomoc vychází z individuálně určených potřeb jedince - AAS jsou vždy poskytovány na základě individuální dohody s klientem. Cíleně využívají strukturovaného individuálního plánování. Na základě jednotlivých potřeb a možnosti klientů dochází k sestavení a formulaci osobních reálných cílů. K naplnění cílů je důležité společně stanovit jednotlivé kroky, které jsou pro klienty čitelné a snadněji dosažitelné. Kladen je důraz na jedinečnost každého klienta a vyjádření jeho vlastní vůle.

Aktivizace a podpora rozvoje samostatnosti klientů - AAS jsou nastaveny tak, aby byl klient motivován a mohl samostatně řešit svou obtížnou situaci, popř. je mu nabídnuta aktivní podpora zaměstnanců a pomoc v řešení. Klient je veden k odpovědnosti za sebe a své chování.

Rovný přístup - Každý klient má právo na rovný přístup k poskytovaným službám bez ohledu na své osobní, socioekonomické či kulturní charakteristiky (sexuální orientaci, etnický původ atp.). Rovný přístup však neznamená, že některé charakteristiky klienta nevyžadují specifický přístup nebo zvláštní pozornost, aby se podpořila rovnost příležitostí. Na druhé straně to však neznamená, že každý klient má automatický nárok na využívání služby, pro niž není indikován.

Motivace k takovým činnostem, které nevedou k dlouhodobému setrvávání nebo prohlubování nepříznivé sociální situace, posilování sociálního začleňování.

Propojení a návaznost poskytované péče - Pracovníci AAS tvoří multidisciplinární tým, který je schopen nabídnout klientům celistvou péči a služby v rámci jednoho zařízení. Příkladem je nabídka lékařské, sociální či psychoterapeutické pomoci pro jednoho klienta - dle potřeby. Zároveň může být klientům zprostředkován kontakt (popř. doprovod, doporučení) do služeb návazné péče, které již překračují rámec AAS.



# ADIKTOLOGICKÝ

# MULTIDISCIPLINÁRNÍ

## TÝM

~~drug~~ out  
oklub

## Jsme služba pro Vás?

- Jste starší 15 let
- Užíváte návykové látky nebo máte jiný typ závislostního chování
- Nevyhovuje Vám klasická léčba závislosti
- Máte kombinaci zdravotních a sociálních problémů
- Potřebujete více podpory a kontaktu
- Nemáte dostatek financí na to se k nám dostavit

## Kdo je v našem týmu?

- Psychiatr
- Klinický psycholog
- Psychiatrická sestra
- Zdravotní sestra
- Adiktolog
- Sociální pracovník
- Pracovník v sociálních službách

## Jaké služby nabízíme?

- Pomoc s hledáním práce a bydlení
- Pomoc při řešení financí
- Pomoc s řešením Vaší závislosti
- Doprovod na úřad, k lékaři nebo třeba jen na procházku

## Jak často se uvidíme?

- Alespoň šestkrát do měsíce!

## Kde se uvidíme?

- U nás, u vás, venku nebo třeba v kavárně



## Kde nás najdete?

Velká Hradební 13/47  
400 01, Ústí nad Labem

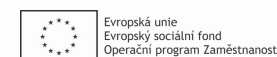
## Kdy Vám jsme k dispozici?

<b>Pondělí</b>	8:00 – 18:00	<b>Substituční skupina Ordinace psychiatra</b>	11:00 – 12:30 13:00 – 15:00
<b>Úterý</b>	8:00 – 18:00	<b>Skupina pro gamblery (lichý týden)</b>	16:30 – 18:00
<b>Středa</b>	8:00 – 18:00	<b>Skupina pro konzumenty alkoholu (lichý týden)</b>	16:30 – 18:00
<b>Čtvrtek</b>	8:00 – 18:00	<b>Skupina pro rodiče a blízké</b>	16:30 – 18:00
<b>Pátek</b>	8:00 – 16:00		

## Jak nás můžete kontaktovat?

[ambulance@drugout.cz](mailto:ambulance@drugout.cz)

722 145 665



Evropská unie  
Evropský sociální fond  
Operační program Zaměstnanost



MINISTERSTVO ZDRAVOTNICTVÍ  
ČESKÉ REPUBLIKY

PROGRAM PODPORY NOVÝCH SLUŽEB V OBLASTI PÉČE  
POSKYTOVANÉ ADIKTOLOGICKÝM MULTIDISCIPLINÁRNÍM  
TÝMEM, reg. č. CZ.03.2.63/0.0/0.0/15\_039/0008217 byl  
spolufinancován Evropskou unií.