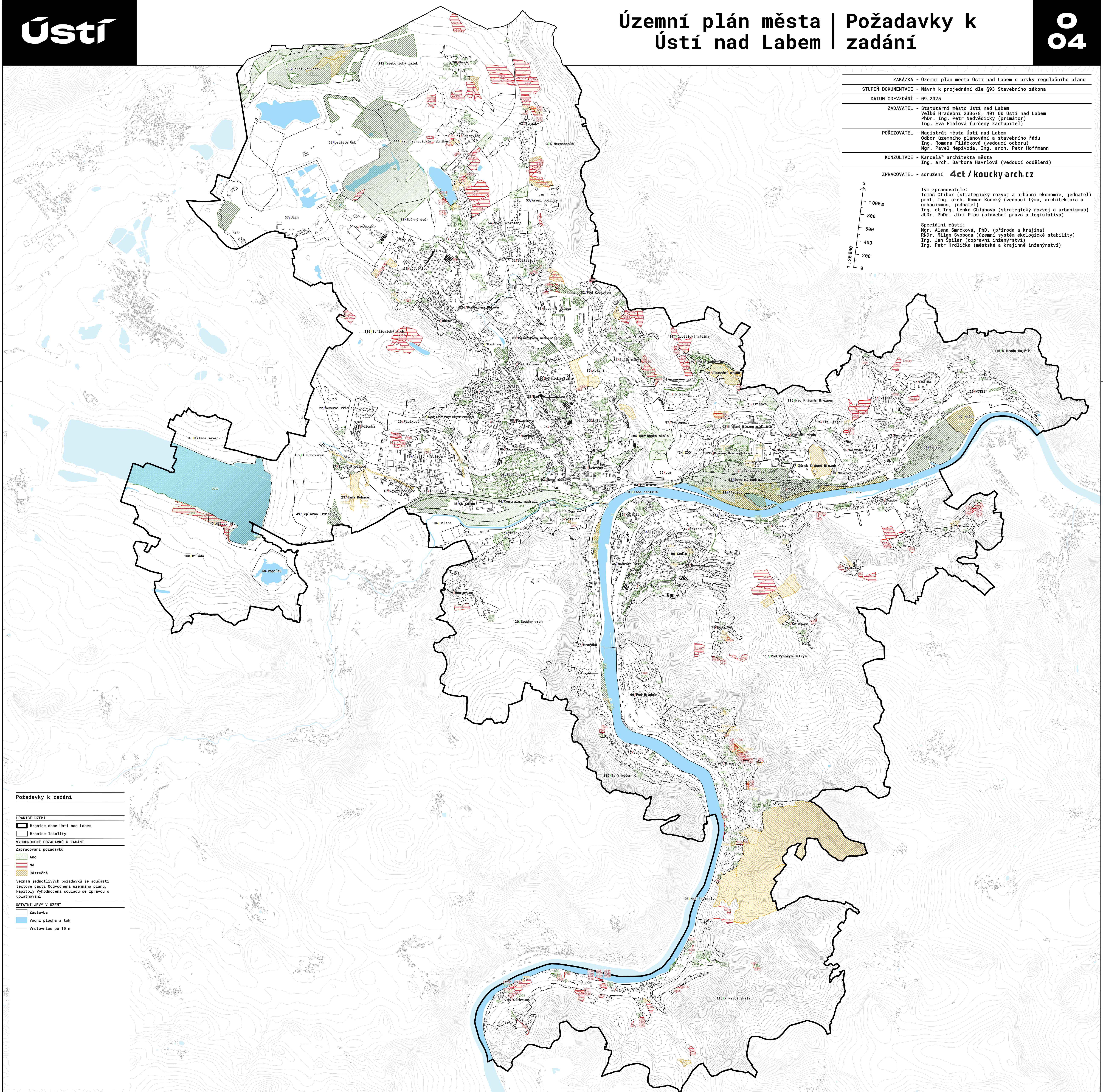
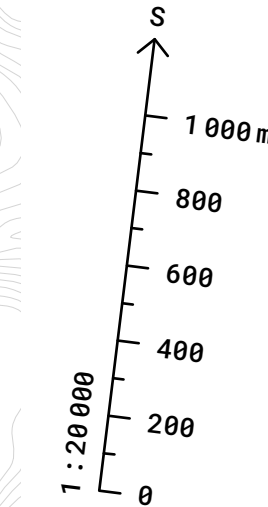


ZAKÁZKA	- Územní plán města Ústí nad Labem s prvky regulačního plánu
STUPEŇ DOKUMENTACE	- Návrh k projednání dle §93 Stavebního zákona
DATUM ODEVZDÁNÍ	- 09.2025
ZADAVATEL	- Statutární město Ústí nad Labem Velká Hradební 2336/8, 401 00 Ústí nad Labem PhDr. Ing. Petr Nedvědický (primátor) Ing. Eva Fialová (určený zastupitel)
PŮŘÍZOVATEL	- Magistrát města Ústí nad Labem Odbor územního plánování a stavebního řádu Ing. Romana Filáčkova (vedoucí odboru) Mgr. Pavel Nepivoda, Ing. arch. Petr Hoffmann
KONZULTACE	- Kancelář architekta města Ing. arch. Barbora Havrlová (vedoucí oddělení)
ZPRACOVATEL	- sdružení 4ct / koucky arch.cz

Tým zpracovatele:
 Tomáš Ctibor (strategický rozvoj a urbánní ekonomie, jednatel)
 prof. Ing. arch. Roman Koucký (vedoucí týmu, architektura a urbanismus, jednatel)
 Ing. et Ing. Lenka Chlanová (strategický rozvoj a urbanismus)
 JUDr. PhDr. Jiří Ploš (stavební právo a legislativa)

Speciální části:
 Mgr. Alena Srčková, PhD. (příroda a krajina)
 RNDr. Milan Svoboda (územní systém ekologické stability)
 Ing. Jan Špišar (dopravní inženýrství)
 Ing. Petr Hrdlička (městské a krajinné inženýrství)



Požadavky k zadání

HRANICE ÚZEMÍ	
	Hranice obce Ústí nad Labem
	Hranice lokality
VYHODNOCENÍ POŽADAVKŮ K ZADÁNÍ	
Zpracování požadavků	
	Ano
	Ne
	Částečně
Seznam jednotlivých požadavků je součástí textové části Odůvodnění územního plánu, kapitoly Vyhodnocení souladu se zprávou o uplatňování	
OSTATNÍ JEVY V ÚZEMÍ	
	Zástavba
	Vodní plocha a tok
	Vrstevnice po 10 m